

УДК (563.4:591.471.21):551.76(477.4)

НОВІ МОРФОВИДИ СПІКУЛ ГУБОК З ЮРСЬКИХ ТА КРЕЙДОВИХ ВІДКЛАДІВ ЗАХІДНОЇ ТА ЦЕНТРАЛЬНОЇ ЧАСТИНИ ПЛАТФОРМНОЇ УКРАЇНИ

Михайло Іванік, Юлія Клименко

*Інститут геологічних наук НАН України,
вул. О. Гончара 55-б, 01054 м. Київ, Україна*

Наведено монографічний опис низки морфовидів спікул кремневих губок з юрських і крейдових відкладів західної та центральної частини платформної України. Усі описані морфовиди у відкладах виявлені вперше. За природною класифікацією визначено морфовиди належать до губок ряду Tetraxonida (підряд Desmophora та підряд Astrophora).

Ключові слова: спікули губок, морфорід, морфовид, келовейський, альбський, сеноманський яруси.

Залучення до стратифікації юрських і крейдових відкладів нової групи фауни, якою є губки особливо актуальне в тих частинах розрізу, де з різних причин нема представників ортостратиграфічних груп фауни. Для досягнення цієї мети необхідне детальне вивчення елементів скелета губок, якими є спікули. Опис морфологічних особливостей спікул губок дав змогу визначити низку морфовидів, багато з яких виявлені вперше в юрських і крейдових відкладах. За природною класифікацією визначені морфовиди належать до губок ряду Tetraxonida (підряд Desmophora та підряд Astrophora). Морфовиди виділяли за паратаксономічною класифікацією, викладеною в праці [1]. Стратиграфічну належність досліджених відкладів визначали за останніми стратиграфічними схемами [2].

Морфорід **OXEA** S.Ridley, A. Dendy, 1887

Морфовид ***Oxea curvata*** Ivanik et Klimenko morphosp. n.

Табл. I, фіг. 1, 2

Голотип зберігається в колекції ІГН НАНУ за № Г-011.

Матеріал. Десять екземплярів.

Опис. Спікула неправильно викривлена, велика з плавно загостреними кінцями (фіг. 1), інколи перегнута в двох місцях з тупо загостреними кінцями (фіг. 2).

Розміри, мкм: діаметр – 70 - 84, довжина – 560 -1680.

Місцезнаходження. Канівські дислокації, Костянецький яр, келовейський ярус.

Морфовид *Oxea gigantea* Ivanik et Klimenko morphosp. n.

Табл. I, фіг. 3

Голотип зберігається в колекції ІГН НАНУ за № Г-012.

Матеріал. Три екземпляри.

Опис. Спікула масивна, порівняно з подібними має значні розміри, дугоподібно вигнута, з тупо загостреними кінцями.

Розміри, мкм: – 140, довжина – 728.

Місцезнаходження. Канів, Меланчин потік, відслонення Стіна, зразок 1, келовейський ярус.

Морфорід **CALTROP** W. Sollas, 1888

Морфовид *Caltrop corrugatus* Ivanik et Klimenko morphosp. n.

Табл. I, фіг. 4, 5

Голотип зберігається в колекції ІГН НАНУ за № Г-013.

Матеріал. Сім екземплярів.

Опис. Морфовид є чотирипроменевою спікулою, в якій гілки розташовані як у типового представника однойменного морфороду. Промені мають приблизно однакову довжину. Уздовж гілок простежуються перетиски, які створюють вигляд гофрованих. Кінці гілок тупо загострені.

Розміри, мкм: довжина гілок – 56 - 70, діаметр гілок – 28.

Місцезнаходження. Полтавська обл., с. Чорнобай, св.1, гл. 134,3 м, келовейський ярус.

Морфорід **PROTRIAENA** W. Sollas, 1888

Морфовид *Protriaena albica* Ivanik et Klimenko morphosp. n.

Табл. I, фіг. 9

Голотип зберігається в колекції ІГН НАНУ за № Г-014.

Матеріал. Десять екземплярів.

Опис. Протрієна має будову, характерну для цього морфороду. Спікула відрізняється від подібних значними розмірами.

Розміри, мкм: товщина манубріума – 126, довжина манубріума понад – 364 – 378, товщина гілки – 56 - 70, довжина гілки – 112.

Місцезнаходження. Хмельницька область, с. Маньківці, відслонення 1, зразок1, альбський ярус.

Морфорід **PLAGIOTRIAENA** (W. Sollas, 1888)

Морфовид *Plagiotriaena(?) irregularis* Ivanik et Klimenko morphosp. n.

Табл. I, фіг. 10

Голотип зберігається в колекції ІГН НАНУ за № Г-015.

Матеріал. Три екземпляри.

Опис. Трієна має масивний манубріум на одному з кінців простежуються чотири короткі гілочки з заокругленими кінцями, одна з них недорозвинута. Гілки розташовані між собою під різними кутами і під різними кутами щодо манубріума, тобто будова асиметрична, на відміну від класичних плагіотрієн. Уразі змочування видно центральні канали.

Розміри, мкм: діаметр манубріума – 84, довжина понад – 588, діаметр гілок – 56, довжина – 42 - 70.

Місцезнаходження. Канівські дислокації, Меланчин потік, відслонення Стіна, зразок 3, келовейський ярус.

Морфовид *Plagiotriaena pacularis* Ivanik et Klimenko morphosp. n.

Табл. I, фіг. 11

Голотип зберігається в колекції ІГН НАНУ за № Г-016.

Матеріал. Два екземпляри.

Опис. Плагіотрієна типова для цього морфороду, має масивний манубріум і вкорочені гілки. Особливістю цього морфороду є те, що манубріум не прямий або слабо дугоподібно вигнутий, а сильно викривлений у верхній частині.

Розміри, мкм: діаметр манубріума – 140, довжина – 1764, довжина гілок – 98, діаметр – 84.

Місцезнаходження. Полтавська обл., с. Чорнобай, св.1, гл. 131,6 м, келовейський ярус.

Морфорід **ANATRIAENA** W. Sollas, 1888

Морфовид *Anatriaena* ex gr. *abbreviata* Ivanik morphosp. n.

Табл. I, фіг. 6

Голотип зберігається в колекції ІГН НАНУ за № Г-017.

Матеріал. Розглянуто близько 20 екз.

Опис. За будовою спікула характерна для морфороду *Anatriaena*. Морфовид *Anatriaena abbreviata* знайдено в еоценових відкладах. Відрізняється дещо біометричними параметрами.

Розміри, мкм: діаметр манубріума – 56, довжина манубріума понад 196; діаметр гілок біля основи – 14, довжина гілок – понад 28.

Місцезнаходження. Полтавська обл., с. Чорнобай, св.1, гл. 131,6 м, келовейський ярус.

Морфовид *Anatriaena fungiformis* Ivanik et Klimenko morphosp. n.

Табл. I, фіг. 7

Голотип зберігається в колекції ІГН НАНУ за № Г-018.

Матеріал. Розглянуто близько 10 екз.

Опис. Морфовид типовий для цього морфороду, відрізняється від подібних короткими масивними гілками, які в місці відгалуження від манубріума утворюють грибоподібну форму.

Розміри, мкм: діаметр манубріума – 28, довжина манубріума – понад 126, діаметр гілок – 20, довжина гілок – близько 28.

Місцезнаходження. Полтавська обл., с. Чорнобай, св. 1, гл. 131,6 м, келовейський ярус.

Морфовид *Orthanatriaena* ex gr. *ordinaria* Ivanik morphosp. n.

Табл. I, фіг. 8

Голотип зберігається в колекції ІГН НАНУ за № Г-019.

Матеріал. Розглянуто близько 20 екз.

Опис. Спікула має тонкий манубріум, тонкі довгі гілки, що спочатку утворюють близький до прямого кут з манубріумом, а потім різко згинаються і йдуть паралельно до манубріума. Оригінал *Orthanatriaena ordinaria* має манубріум та гілки, діаметр яких більш як в два рази менший за той, що описується.

Розміри, мкм: товщина манубріума – 56, довжина – понад 378; товщина гілок – 42, довжина – 84 і більше.

Місцезнаходження. Канівські дислокації, Костянецький яр, відслонення 1, зразок 1, келовейський ярус.

Морфорід **PRODICHOTRIAENA** H. Rauff, 1893 [3]

Морфовид *Prodichotriaena anormalis* Ivanik et Klimenko morphosp. n.

Табл. I, фіг. 12

Голотип зберігається в колекції ІГН НАНУ за № Г-020.

Матеріал. Шість екземплярів.

Опис. Продихотрієна має манубріум та три гілки з розгалуженнями, у яких дещо заокруглені кінці. Особливістю є те, що гілок практично нема, а розгалуження починаються майже від манубріума.

Розміри, мкм: довжина манубріума – 378, товщина манубріума – 126 - 140, довжина гілок – 154, товщина гілок – 98 - 112, довжина розгалужень – 70 - 84, товщина розгалужень – 28 - 42.

Місцезнаходження. Хмельницька обл., с. Маньківці, відслонення 1, зразок 1, альбський ярус.

Морфовид *Prodichotriaena celloveica* Ivanik et Klimenko morphosp. n.

Табл. I, фіг. 14

Голотип зберігається в колекції ІГН НАНУ за № Г-021.

Матеріал. Дванадцять екземплярів.

Опис. Продіхотрієна має масивний манубріум, який поступово звужується до кінця. Особливістю будови спікули є те, що вона має недорозвинутий кладом, у якому розташовані дуже короткі гілки і розгалуження.

Розміри мкм: довжина манубріума дещо перевищує – 812 - 826, товщина манубріум – 126, довжина гілок – 70, товщина гілок – 84, довжина розгалужень – 42, товщина розгалужень – 28.

Місцезнаходження. Канівські дислокації, Меланчин потік, в. «Стіна», зр.1, келовейський ярус.

Морфорід **PLAGIODICHOTRIAENA** H. Rauff, 1893 [3]

Морфовид *Plagiodichotriaena eximius* Ivanik et Klimenko morphosp. n.

Табл. I, фіг. 13

Голотип зберігається в колекції ІГН НАНУ за № 022.

Матеріал. Десять екземплярів.

Опис. Плагіодихотрієна має три добре розвинуті гілки, а кожна з них розгалуження різного розміру. Манубріум обламаний.

Розміри, мкм: довжина першої гілки – 238, товщина гілки – 98, довжина розгалуження – 84, товщина розгалужень – 28, довжина другої гілки – 112, товщина – 84, довжина розгалужень – 378, ширина розгалужень – 70, довжина третьої гілки – 224, товщина – 112, довжина розгалужень – понад 84, ширина розгалужень – 56 – 70, діаметр манубріума – 56. Відмінною особливістю спікули є наявність розгалужень різної довжини.

Місцезнаходження. Канівські дислокації, Костянецький яр, відслонення 1, зразок 2, келовейський ярус.

Морфорід **PHYLOTRIAENA (SENSU STRICTO)** (W. Sollas, 1888)

Морфовид *Phyllotriaena remealis* Ivanik et Klimenko morphosp. n.

Табл. I, фіг. 15

Оригінал зберігається в колекції ІГН НАНУ за № Г-023.

Матеріал. Вісім екземплярів.

Опис. Ця філотрієна відрізняється від подібних сплюсненою, близькою до округлої формою з безладно розташованими гілками. Простежується недорозвинутий манубріум. Загальний діаметр спікули – близько 364мкм.

Місцезнаходження. Хмельницька обл., с. Маньківці, відслонення 1, зразок 1, альбський ярус.

Морфорід **LAMINA** I v a n i k

Морфовид *Lamina disciformis* Ivanik et Klimenko morphosp. n.

Табл. I, фіг. 16, 17

Оригінал зберігається в колекції ІГН НАНУ за № Г-024.

Матеріал. П'ять екземплярів.

Опис. Дискподібні пластинки дуже схожі за формою на дискотрієни, проте відрізняються тим, що не мають каналів, які просвічуються, які а це свідчить про походження їх від трієн. Форма овальна, сильно сплюснена.

Розміри, мкм: великий діаметр – 370 - 700, менший діаметр – 280 - 350.

Місцезнаходження. Фігура 15) – Полтавська обл., с. Чорнобай, св. 1, гл. 131,6 м, келовейський ярус; фігура 16) – Хмельницька обл., с. Маньківці, відслонення 1, зр. 1, альбський ярус.

Морфорід **TETRACREPIDES** (W. Sollas, 1888).

Морфовид *Tetracrepides minimus* Ivanik et Klimenko morphosp. n.

Табл. II, фіг. 18

Голотип зберігається в колекції ІГН НАНУ за № Г-025.

Матеріал. Вісім екземплярів.

Опис. Спікула чотирипроменева, з низкою додаткових коротких відгалужень, які розташовані безсистемно від представників однойменного морфороду відрізняється значно меншими розмірами.

Розміри, мкм: товщина гілок – 42, довжина – понад 70.

Місцезнаходження. Вінницька обл., с. Бернашівка, відслонення 1, зразок 3, сеноманський ярус.

Морфорід **TRICREPIDES** (W. Sollas, 1888).

Морфовид *Tricrepides elephantoconcavus* Ivanik et Klimenko morphosp. n.

Табл. II, фіг. 19

Голотип зберігається в колекції ІГН НАНУ за № Г-026.

Матеріал. понад 50 екз.

Опис. Спікула має три гілки дугоподібно вигнуті в одному напрямі. На кінці гілок простежується овальне заглиблення – місце спаювання з іншими спікулами.

Розміри, мкм: діаметр гілок – приблизно 252, товщина гілок – 42-70.

Місцезнаходження. Хмельницька обл., с. Маньківці, відслонення 1, зразок 1, альбський ярус.

Морфорід **MONOCREPIDES** W. Sollas, 1888

Морфовид *Monocrepides arcuatus* Ivanik et Klimenko morphosp. n.

Табл. II, фіг. 20

Голотип зберігається в колекції ІГН НАНУ за № Г-027.

Матеріал. Двадцять три екземпляри.

Опис. Спікула дугоподібно вигнута, відгалуження спрямовані в один бік. У поперечному перерізі спікула дещо сплюснена. Кінці розгалужень, зазвичай, зламані.

Розміри, мкм: загальна довжина – 294, діаметр – 35, діаметр розгалужень – 21.

Місцезнаходження. Полтавська обл., с. Чорнобай, св. 1, гл. 131,6 м, келовейський ярус.

Морфовид *Monocrepidus rectus* Ivanik et Klimenko morphosp. n.

Табл. II, фіг. 21, 22

Голотип зберігається в колекції ІГН НАНУ за № Г-028.

Матеріал. Двадцять три екземпляри.

Опис. Від основного прямолінійного розгалуження стрижня в різних напрямках неупорядковано відходять відгалуження різної довжини.

Розміри, мкм: довжини основного стрижня – 210, діаметр основного стрижня – 42, довжина відгалужень – понад 28, діаметр відгалужень – 14 мкм.

Місцезнаходження. Полтавська обл., с. Чорнобай, св. 1, гл. 131,6 м, келовейський ярус.

Морфовид *Monocrepidus minimus* Ivanik et Klimenko morphosp. n.

Табл. II, фіг. 23, 24

Голотип зберігається в колекції ІГН НАНУ за № Г-029.

Матеріал. Тринадцять екземплярів.

Опис. Спікула одновісна, дугоподібно вигнута. На зовнішній поверхні є горбки і виступи, внутрішня поверхня гладка. Від представників однойменного морфороду відрізняється значно меншими розмірами.

Розміри, мкм: довжина – понад 196, товщина – 42.

Місцезнаходження. Вінницька обл., с. Бернашівка, відслонення 1, зразок 3, сеноманський ярус.

Морфорід **MICROOXEA** (W. Sollas, 1888)

Морфовид *Microxea nodozariformis* Ivanik et Klimenko morphosp. n.

Табл. II, фіг. 25

Голотип зберігається в колекції ІГН НАНУ за № Г-030.

Матеріал. П'ятнадцять екземплярів.

Опис. Одновісна спікула з тупо загостреними кінцями. Від попередньої відрізняється дрібним розміром, має веретеноподібну форму та тупо загострені кінці. По всій поверхні є здуття, що нагадують будову *Nodosariidae*.

Розміри, мкм: діаметр спікули – 56, довжина – 266.

Місцезнаходження. Полтавська обл., с. Чорнобай, св. 1, гл. 134,3 м, келовейський ярус.

Морфорід **OXYSPHAERASTER** Ivanik gen. nov.

Морфовид *Oxysphaeraster giganticus* Ivanik et Klimenko morphosp. n.

Табл. II, фіг. 28

Голотип зберігається в колекції ІГН НАНУ за № Г-031.

Матеріал. П'ять екземплярів.

Опис. У морфовиді простежується вісім променів, тупо загострених, частково зламаних.

Розміри, мкм: діаметр центру – 126, довжина променів – понад 70 - 84, діаметр променів – 56 - 70. Від представників однойменного морфороду відрізняється значними розмірами.

Місцезнаходження. Канівські дислокації, Костянецький яр, відслонення 1, зразок 1, келовейський ярус.

Морфовид *Oxysphaeraster cellovianus* Ivanik et Klimenko morphosp. n.

Табл. II, фіг. 29

Голотип зберігається в колекції ІГН НАНУ за № Г-032.

Матеріал. П'ятнадцять екземплярів.

Опис. У морфовиді простежується вісім променів, які поступово звужуються в бік вільного кінця. Чітко виділяється кулькоподібний центр. Кінці плавно загострені.

Розміри, мкм: діаметр кулькоподібного центру – близько 70, діаметр променів – 28, довжина променів – понад 70.

Місцезнаходження. Канівські дислокації, Костянецький яр, відслонення 1, зразок 1, келовейський ярус.

Морфовид *Oxysphaeraster primitivus* Ivanik et Klimenko morphosp. n.

Табл. II, фіг. 26, 27

Голотип зберігається в колекції ІГН НАНУ за № Г-033.

Матеріал. Тридцять п'ять екземплярів.

Опис. Від центру округлої форми відходять промені, що розташовані рівномірно по всій поверхні. Кінці променів тупо загострені, а подекуди зламані.

Розміри, мкм: діаметр центральної частини – 70 - 85, товщина променів – 20 - 28, довжина променів – понад 30 - 55.

Місцезнаходження. Полтавська обл., с. Чернобай, св. 1, гл. 129,0 м, келовейський ярус.

Морфорід **SPHAERASTER** W. Sollas, 1888 [7]

Морфовид *Sphaeraster albicus* Ivanik et Klimenko morphosp. n.

Табл. II, фіг. 30, 31

Голотип зберігається в колекції ІГН НАНУ за № Г-034.

Матеріал. Тридцять п'ять екземплярів.

Опис. Спікула округлої форми, на поверхні якої виступають кінчики у вигляді заокруглених горбиків.

Розміри, мкм: діаметр спікули – 98 - 112, горбки виступають на висоту 5 - 10.
Місцезнаходження. Хмельницька обл., с. Маньківці, відслонення 1, зразок 1, альбський ярус.

Морфовид *Sphaeraster minimus* Ivanik et Klimenko morphosp. n.

Табл. II, фіг. 32, 33

Голотип зберігається в колекції ІГН НАНУ за № Г-035.
Матеріал. Проглянуто близько 50 екз.
Опис. Спікула типова для цього морфовиду, однак відрізняється значно меншими розмірами. По всій поверхні є горбки.
Розміри, мкм: діаметр – 70 - 84.
Місцезнаходження. Полтавська обл., с. Чорнобай, св. 1, гл. 128,2 м, сеноманський ярус.

Морфовид *Sphaeraster* ex gr. *torosus* Ivanik

Табл. II, фіг. 34, 35

Голотип зберігається в колекції ІГН НАНУ за № Г-036.
Матеріал. Проглянуто близько 30 екз.
Опис. Спікула має кулькоподібну форму, у якій на поверхні видно горбки округлої форми. Морфовид дуже подібний до того, який описано в праці [1]. Відрізняється від оригіналу дещо меншими розмірами, а також тим, що центральний канал в шипах не простежується.
Розміри. Діаметр спікули 140-154мкм.
Місцезнаходження. Полтавська обл., с. Чорнобай, св. 1, гл. 128,2 м, сеноманський ярус.

Фрагменти скелету

Табл. II, фіг. 36 (а, б)

Матеріал. Проглянуто близько 10 екз.
Розміри, мкм: фігура – 28а: довжина – 252, ширина – 154; фігура – 28б: довжина – 770, ширина – 504.
Місцезнаходження. Вінницька обл., с. Китайгород, відслонення 1, зразок 5, сеноманський ярус.

2. Стратиграфія верхнього протерозою та фанерозою України / Т.1: Стратиграфія верхнього протерозою, палеозою та мезозою України / Гол. ред. П. Ф. Гожик. – К.: ІГН НАН України. Логос, 2013. – 638 с.

ПОЯСНЕННЯ ДО ТАБЛИЦЬ

Таблиця I

- Фіг. 1, 2. *Oxea curvata* Ivanik et Klimenko morphosp. n., Канівські дислокації, Костянецький яр, в.1, зр.2, келовейський ярус, ×200, ×100
- Фіг. 3. *Oxea gigantea* Ivanik et Klimenko morphosp.n., Канівські дислокації, Меланчин потік, відсл. «Стіна», зр.1, келовейський ярус, ×150
- Фіг. 4, 5. *Caltrop corrugatus* Ivanik et Klimenko morphosp.n., Полтавська обл., с. Чорнобай, сверд.1, гл. 134,3м, келовейський ярус, ×500, ×400.
- Фіг. 6. *Anatriaena* ex gr. *abbreviata* Ivanik morphosp.n., Полтавська обл., с.Чорнобай, сверд.1, гл.131,6м, келовейський ярус, ×330.
- Фіг. 7. *Anatriaena fungiformis* Ivanik et Klimenko morphosp.n., Полтавська обл., с. Чорнобай, сверд.1, гл.131,6м, келовейський ярус, ×650.
- Фіг. 8. *Orthanatriaena* ex gr. *ordinaria* Ivanik morphosp.n., Канівські дислокації, Костянецький яр, відс.1, зр.1; келовейський ярус ×100.
- Фіг. 9. *Protriaena albica* Ivanik et Klimenko morphosp.n., Хмельницька область, с. Маньківці, відс.1, зр.1, альбський ярус, ×140
- Фіг. 10. *Plagiotriaena(?) irregularis* Ivanik et Klimenko morphosp.n., Канівські дислокації, Меланчин потік, відс. «Стіна», зр. 3, келовейський ярус ×100.
- Фіг. 11. *Plagiotriaena pacularis* Ivanik et Klimenko morphosp.n., Полтавська обл., с.Чорнобай, сверд.1, гл. 131,6м, келовейський ярус, ×43.
- Фіг. 12. *Prodichotriaena anormalis* Ivanik et Klimenko morphosp.n., Хмельницька область, с. Маньківці, відс.1, зр.1, альбський ярус, ×150.
- Фіг. 13. *Plagiodichotriaena eximius* Ivanik et Klimenko morphosp.n., Канівські дислокації, Костянецький яр, відс.1, зр.2, келовейський ярус, ×110.
- Фіг. 14. *Prodichotriaena celloveica* Ivanik et Klimenko morphosp.n., Канівські дислокації, Меланчин потік, в.«Стіна», зр.1, келовейський ярус, ×110.
- Фіг. 15. *Phyllotriaena remealis* Ivanik et Klimenko morphosp.n., Хмельницька обл., с. Маньківці, відс.1, зр.1, альбський ярус, ×200.
- Фіг. 16, 17. *Lamina disciformis* Ivanik et Klimenko morphosp. n., фіг. 16) Полтавська обл., с. Чорнобай, сверд.1, гл.131,6м, келовейський ярус, ×250; фіг.17) Хмельницька обл., с. Маньківці, відс.1, зр.1, альбський ярус, ×200.

Таблиця II

- Фіг. 18. *Tetracrepides minimus* Ivanik et Klimenko morphosp. n., Вінницька обл., с. Бернашівка, відс.1, зр.3, сеноманський ярус ×200.
- Фіг. 19. *Tricrepides elephantoconcavus* Ivanik et Klimenko morphosp. n., Хмельницька обл., с. Маньківці, відс.1, зр.1, альбський ярус, ×200.
- Фіг. 20. *Monocrepides arcuatus* Ivanik et Klimenko morphosp. n., Полтавська обл., с. Чорнобай, сверд.1, гл.131,6м, келовейський ярус, ×330.
- Фіг. 21, 22. *Monocrepides rectus* Ivanik et Klimenko morphosp. n., Полтавська обл., с.Чорнобай, сверд.1, гл.131,6м, келовейський ярус, ×270, ×400.

Фіг. 23, 24. *Monocrepidides minimus* Ivanik et Klimenko morphosp. n., Вінницька обл., с. Бернашівка, відс.1, зр.3, сеноманський ярус, $\times 250$

Фіг. 25. *Microxea nodozariformis* Ivanik et Klimenko morphosp.n., Полтавська обл., с. Чорнобай, сверд.1, гл.134,3м, келовейський ярус, $\times 430$.

Фіг. 26, 27. *Oxysphaeraster primitivus* Ivanik et Klimenko morphosp. n., Полтавська обл., с. Чорнобай, сверд.1, гл.129,0м, келовейський ярус, $\times 500$, $\times 750$.

Фіг. 28. *Oxysphaeraster giganticus* Ivanik et Klimenko morphosp. n., Канівські дислокації, Костянецький яр, відс.1, зр.1, келовейський ярус, $\times 270$.

Фіг. 29. *Oxysphaeraster cellovianus* Ivanik et Klimenko morphosp. n. Канівські дислокації, Костянецький яр, відс.1, зр.1, келовейський ярус, $\times 450$.

Фіг. 30, 31. *Sphaeraster albicus* Ivanik et Klimenko morphosp. n., Хмельницька обл., с. Маньківці, відс.1, зр.1, альбський ярус, $\times 650$, $\times 450$.

Фіг. 32, 33. *Sphaeraster minimus* Ivanik et Klimenko morphosp. n., Полтавська обл., с. Чорнобай, сверд.1, гл.128,2м, сеноманський ярус, $\times 1100$, $\times 950$.

Фіг. 34, 35. *Sphaeraster ex gr. torosus* Ivanik, Полтавська обл., с. Чорнобай, сверд.1, гл.128,2м, сеноманський ярус, $\times 550$.

Фіг. 36(а,б). Фрагменти скелету. Вінницька обл., с. Китайгород, відс.1, зр.5, сеноманський ярус, $\times 370$, $\times 100$.

THE NEW MORPHOSPECIES OF SPONGES SPICULES FROM THE JURASSIC AND THE CRETACEOUS SEDIMENTS OF THE WESTERN AND CENTRAL UKRAINE PLATFORM

M. Ivanik, Yu. Klimenko

*Institute of Geological Science of the NAS of Ukraine,
O. Gonchar st., 55 b, UA-01054, Kyiv, Ukraine*

Involvement of sponges a new group of the fauna in stratification of Jurassic and Cretaceous sediments is especially important in those parts of the section, where for various reasons no representatives of orthostratigraphic fauna groups are present. To achieve this requires a detailed study of the elements of the of sponges skeleton, which are spicules is necessary. The description of morphological features of spicules made it possible to determine the number of morphospecies, many of which at the first time in Jurassic and Cretaceous sediments of western and central platform part of Ukraine are found. This will be conducive to stratigraphical partition of Jurassic and Cretaceous sediments of western and central platform part of Ukraine. By natural classification this morphospecies relate to order of sponges Tetraxonida, suborder Desmophora and suborder Astrophora are attributed. It was 26 morphospecies belonging to 15 morphogenus monographically described.

Key words: sponges spicules, morphogenus, morphospecies, Callovian, Albian, Cenomanian.

НОВЫЕ МОРФОВИДЫ СПИКУЛ ГУБОК ИЗ ЮРСКИХ И МЕЛОВЫХ ОТЛОЖЕНИЙ ЗАПАДНОЙ И ЦЕНТРАЛЬНОЙ ЧАСТИ ПЛАТФОРМЕННОЙ УКРАИНЫ

Михаил Иваник, Юлия Клименко

*Институт геологических наук НАН Украины,
ул. О. Гончара 55-б, 01054 г. Киев, Украина*

Приведено монографическое описание морфовидов спикул кремнистых губок из юрских и меловых отложений западной и центральной части платформенной Украины. Все описанные морфовиды в отложениях обнаружены впервые. По естественной классификации выявленные морфовиды относятся к губкам отряда Tetraxonida (подотряд Desmophora и подотряд Astrophora).

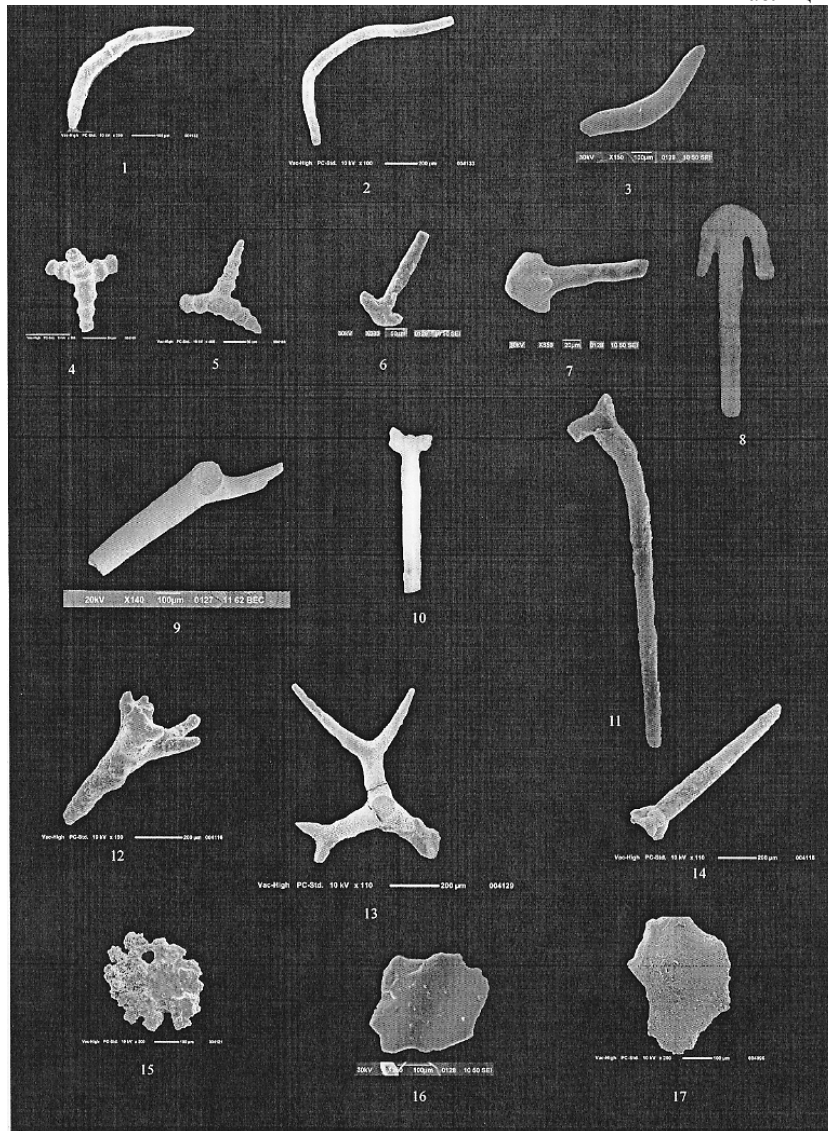
Ключевые слова: спикулы губок, морфород, морфовид, келовейский, альбский, сеноманский яруса.

Стаття надійшла до редколегії 10.07.2014

Прийнята до друку 20.10.2014

До статті Михайла Іваніка, Юлії Клименко
 “Нові морфовиди спікул губок з юрських та крейдових відкладів
 західної та центральної частини платформної України”

Таблиця I



До статті Михайла Іваніка, Юлії Клименко

Таблиця II

