

Уточненная схема районирования неокомских отложений Западной Сибири

1 - обрамление, 2 - граница распространения неокомских отложений, 3, 4 - границы районов и подрайонов схемы 1990 года, 5, 6 - номера районов и подрайонов схемы 1990 года, 7 - линии принципиального изменения границ районов, 8 - новые номера районов :  
 1 - Ямальско-Полуйский, 2 - Надымско-Гыданский, 3 - Притаймырский, 4 - Усть-Енисейский, 5 - Уренгойский, 6 - Пурнейский, 7 - Тазовский, 8 - Туруханский, 9 - Приуральский, 10 - Шаимско-Березовский, 11 - Фроловский, 12 - Салымский, 13 - Сургутский, 14 - Нижневартовский, 15 - Александровский, 16 - Ларьякский, 17 - Карабаишский, 18 - Тюменский, 19 - Рявкино-Васюганский, 20 - Чулымо-Енисейский, 21 - Вэнгапурский, 22 - Елогуйский.

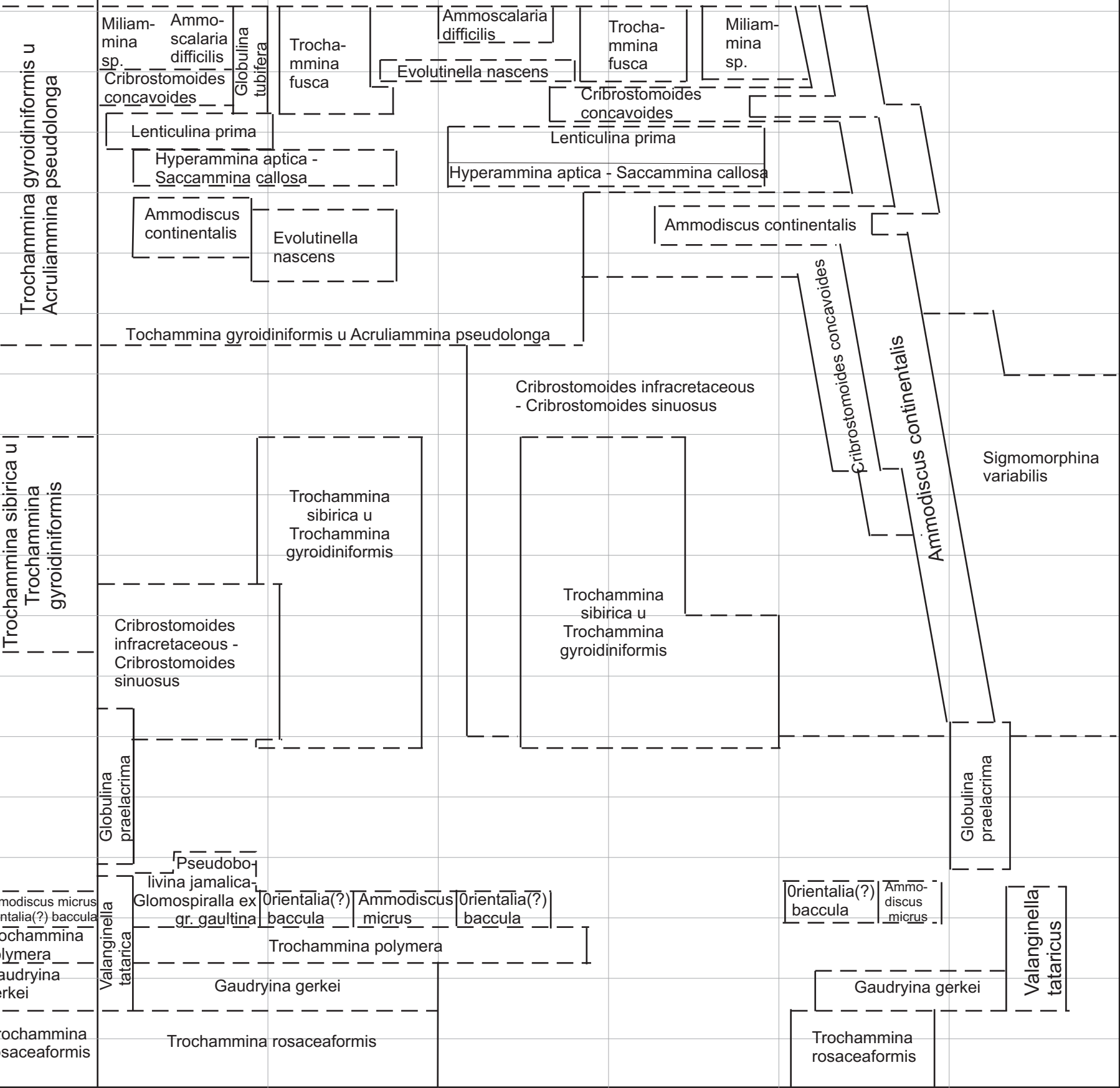


		Ярус				РЕГИОНАЛЬНЫЕ СТРАТИГРАФИЧЕСКИЕ ПОДРАЗДЕЛЕНИЯ		ХАРАКТЕРНЫЕ КОМПЛЕКСЫ ОРГАНИЧЕСКИХ ОСТАТКОВ						
						Подъярус		Марк. гор.						
						Аммониты и белемниты								
Аптский	Нижний	Ksh												
									Верхний	Grsh				
Барремский	Нижний	Sah	Bst											
									Верхний	Prb				
Готеривский	Нижний	Pm	Ms	Skh										
									Ch	Smb	Kms	Ur	Sm	Tg
Валжанский	Нижний	Sv												
									Ammonites: Speetoniceras ex gr.versicolor (Trautschold), Sp.inversum(M.Pavlow), Sp.ex gr.inversum(M.Pavlow), Sp.inversumiforme Glasunova, Speetoniceras sp.,Simbirskitidae gen.et sp.indet. Белемниты: Acroteuthis (Acroteuthis) magna Sachs, A.(Boreioteuthis) And.					
Баремский	Верхний	Srm	Smb	Kms	Ur	Sm	Tg							
									Ammonites: Speetoniceras ex gr.versicolor (Trautschold), Sp.inversum(M.Pavlow), Sp.ex gr.inversum(M.Pavlow), Sp.inversumiforme Glasunova, Speetoniceras sp.,Simbirskitidae gen.et sp.indet. Белемниты: Acroteuthis (Acroteuthis) magna Sachs, A.(Boreioteuthis) And.					
Готеривский	Нижний	Pm	Ms	Skh										
									Ammonites: Speetoniceras ex gr.versicolor (Trautschold), Sp.inversum(M.Pavlow), Sp.ex gr.inversum(M.Pavlow), Sp.inversumiforme Glasunova, Speetoniceras sp.,Simbirskitidae gen.et sp.indet. Белемниты: Acroteuthis (Acroteuthis) magna Sachs, A.(Boreioteuthis) And.					
Баремский	Нижний	Sah	Bst											
									Ammonites: Speetoniceras ex gr.versicolor (Trautschold), Sp.inversum(M.Pavlow), Sp.ex gr.inversum(M.Pavlow), Sp.inversumiforme Glasunova, Speetoniceras sp.,Simbirskitidae gen.et sp.indet. Белемниты: Acroteuthis (Acroteuthis) magna Sachs, A.(Boreioteuthis) And.					
Аптский	Нижний	Ksh												
									Ammonites: Speetoniceras ex gr.versicolor (Trautschold), Sp.inversum(M.Pavlow), Sp.ex gr.inversum(M.Pavlow), Sp.inversumiforme Glasunova, Speetoniceras sp.,Simbirskitidae gen.et sp.indet. Белемниты: Acroteuthis (Acroteuthis) magna Sachs, A.(Boreioteuthis) And.					
Ярус	Подъярус	Марк. гор.	Аммониты и белемниты											
						Ammonites: Speetoniceras ex gr.versicolor (Trautschold), Sp.inversum(M.Pavlow), Sp.ex gr.inversum(M.Pavlow), Sp.inversumiforme Glasunova, Speetoniceras sp.,Simbirskitidae gen.et sp.indet. Белемниты: Acroteuthis (Acroteuthis) magna Sachs, A.(Boreioteuthis) And.								
			Homolsomites bojarkensis Schulgina, H.aff.bojarkensis Schulgina, H.golberti Klimova, H.aff.golberti Klimova, Homolsomites sp., Homolsomites sp.indet., ?Homolsomites sp.indet., Homolsomites sp. indet.juv., ?Homolsomites sp. indet.juv. Белемниты:Cylindroteuthis(Arcoteuthis) subporrecta Bodyl., Acroteuthis(Acroteuthis) magna Sachs.											
			Bojarkia cf. mesezhnikowi Schulgina, B.aff.krimholtzi Alekseev, Bojarkia spp., Surites sp. Белемниты:Cylindroteuthis (C.) lepida Sachs et Naln., C.(Arcoteuthis) repentina Sachs et Naln. Lagonibelus (Lagonibelus) gustomesovi Sachs et Naln.											
			Polyptychites cf.michalskii(Bogoslovsky), P.ex gr.michalskii(Bogoslovsky), P.cf.expansus (Bogoslovsky), P.ramulicosta Pavlow, P.aff.ramulicosta Pavlow, P.cf.keyserlingi(Neum.et Uhlig), P.cf.middendorffi Pavlow, P.cf.tscherskii Pavlow, Polyptychites spp., Euryptychites cf.gravesiformis Pavlow Белемниты: Acroteuthis (Acroteuthis) anabarensis (Pavl. ).											
			Polyptychites spp., Astieriptychites astieriptychus Bodylevsky, A.aff.astieriptychus Bodylevsky, Astieriptychites sp., ?aff.Siberites rectangulatus (Bogoslovsky), Siberites cf.rectangulatiformis Klimova, Temnoptychites(Temnoptychites) insolutus Klimova, T.(T.)cf.hoplitoides (Nikitin), T.(T.) ex gr.hoplitoides (Nikitin), T.(T.)syzranicus (Pavlow), T.(T.) ex gr.syzranicus (Pavlow), T.(T.) aff.syzranicus (Pavlow), T.(T.) grandis Klimova, T.(T.) cf.triptychiformis(Nikitin), T.(T.)aff.triptychiformis(Nikitin), T.(T.) ex gr.triptychiformis(Nikitin), T.(T.) inflatus Bodylevsky, T.(T.) simplicissimus Bodylevsky, T.(T.) sp.juv.(cf.T.borealis Bodylevsky), T.(T.) cf.lgowensis(Nikitin), Temnoptychites ( ?Russanovia ) sp., Temnoptychites (Subtemnoptychites ) sp. indet. juv., Temnoptychites spp., Costamenjaites sp., Menjaites glaber (Nikitin), M.aff.imperceptus 1. Sasonova, Menjaites sp., Siberiptychites stubendorffi(Schmidt), ?Bodylevskites sp.indet.juv., Neotollia maimetschensis Schulgina, N.ex gr.maimetschensis Schulgina, N.aff. maimetschensis Schulgina, N.sp.(?aff.N.) maimetschensis Schulgina, N.sp.indet.(cf. N. maimetschensis Schulgina), N.venusta Klimova, N.sp.indet. (cf.N.venusta Klimova), N.cf. klimovskiensis (Krimholz), N.sp.indet.[cf.N.klimovskiensis(Krimholz), N.klinovskiana Bodylevsky et Schulgina, N.aff.klimovskiana Bodylevsky et Schulgina), N.sibirica(Klimova), N.sp.indet.[cf.N.sibirica(Klimova)], N.cf.anabarensis (Pavlow), N.sp.indet. [cf. N.anabarensis(Pavlow)], Neotollia sp., Neotollia sp.indet.juv., ?Virgatoptychites pachsaensis Voronetz, Tollia spp. Белемниты: Acroteuthis (Acroteuthis) anabarensis (Pavl.), A.(A.) vnigri Sachs et Naln., A. (A.) arctica Blutg., A.(A.) chetae Sachs et Naln., A.(Boreioteuthis) explorata Sachs et Naln., Cylindroteuthis(Acroteuthis) repentina Sachs et Naln.. Lagonibelus(Lagonibelus) elongatus(Blutg.), Pachiteuthis(Pachiteuthis)acuta(Blutg.).											
			Tollia sp., Tollia aff.latelobata Pavlow											
			Bojarkia cf. mesezhnikowi Schulgina, B.aff.krimholtzi Alekseev, Bojarkia spp., Surites sp. Белемниты:Cylindroteuthis (C.) lepida Sachs et Naln., C.(Arcoteuthis) repentina Sachs et Naln., Lagonibelus (Lagonibelus) gustomesovi Sachs et Naln.											
			Surites (Surites) cf. spasskensis (Nikitin), S. (S.) aff.spasskensis (Nikitin), S. (Caseyiceras) sp.indet.[cf. S. (C.) caseyi I.Sasonova], Surites spp., Surites sp.indet.											
			Hectoroceras spp., H.kochi Spath, H.aff.kochi Spath, H.larwoodi Casey, H.sp.(aff.H.larwoodi Casey), ?Shulginites sp., Sh.pseudokochi Mesezhnikov, Sh.aff.pseudokochi Mesezhnikov., Sh.tolijense (Nikitin), Subcraspedites (Borealites) fedorovi(Klimova), S.(B.) radialis (Klimova)', S.(B.) mirus (Klimova), S. (B.) explicatus (Klimova), S.(B.) ex gr. antiquus (Jeletsky), S.(Borealis) spp., S.(Ronkinites) cf. rossicus Schulgina, S. (Pseudocraspedites) cf.anglicus Schulgina, Surites (Surites) suritiformis(Klimova), S. (S.) aff. suritiformis(Klimova).											
			Chetaites sp., Ch.sibiricus Schulgina, Ch.ex gr.sibiricus Schulgina, Praesurites elegans Mesezhnikov et Alekseev, Praetollia (Praetollia) sp., P.(P.) maynci Spath, P.(P.) cf.contigua Spath, P.(P.) singularis Alekseev, Praetollia (Runctonia) sp., Praetollia sp., Shulginites sp., Sh.tolijense (Nikitin), Sh.pseudokochi Mesezhnikov.											

		РЕГИОНАЛЬНЫЕ СТРАТИГРАФИЧЕСКИЕ ПОДРАЗДЕЛЕНИЯ						ХАРАКТЕРНЫЕ КОМПЛЕКСЫ ОРГАНИЧЕСКИХ ОСТАТКОВ																																							
Ярус	Подъярус	Слои с Buchia		Двустворчатые моллюски				Остра- коды	Радио- лярии																																						
Аптский	Ksh																																														
										Нижний																																					
	Nal																																														
	Барремский									Средний																																					
																										Верхний																					
	Готеривский									Pm																		Buchia sublaevis		"Corbiculidae" gen. indet., Nuculana (Jupiteria) subrecura (Phill.), Nuculoma variabilis (Sow.), Oxytoma articosata Zakh., Palaeonucula sp.indet., Tancredia sp.indet.																	
																																		Nижний													
																																									Ms						
	Валанжинский									Smb																																Buchia keyserlingi		Buchia sublaevis(Keys.), B.aff. keyserlingi (Trd.), Arctica sp. indet., Astarte veneriformis Zakh., Pleuromya uralensis Orb., Protocardia sp.indet., Mclearnia imperialis (Keys.), Nuculana (Jupiteria) subrecura (Fhill.), Entolium nummulare(Fisch.), Dacryomya chetaensis Sanin, Liostrea anabarensis Bodyl., Nuculoma variabilis (Sow.), Oxytoma articosata Zakh., Entolium demissum (Phill.), Thracia sp.indet., Malletia taimyrica Sanin, Limatula consobrina (Orb.), "Corbiculidae" gen. indet.			Darvinula barabinskensis, Cypridea consultata, Timiriasevia reticulata, Paleocythereidea glabraeformis, P. glabra, Mandelstamia sibirica, Rhinocypris fidis и др.
Ur																																															
Берриаский	Sb			Buchia inflata		Buchia keyserlingi (Trd.), Aguileraella anabarensis (Krimh.), Malletia taimyrica Sanin, Entolium demissum (Phill.), Limatula consobrina Orb., Oxytoma articosata Zakh., Astarte veneriformis Zakh., A.aff. Veneriformis Zakh.,Entolium nummulare (Fisch.), Liostrea anabarensis Bodyl., Nuculoma variabilis (Sow.), Dacryomya chetaensis Sanin, Nuculoma (Jupiteria) subrecura (Phill.), Grammatodon (Cosmetodon) sp. indet. Mclearnia imperialis (Keys.), Nuculoma ex gr.toljaensis Sanin, "Corbiculidae" gen. indet., Oxytoma cf. neocomiana Glas., O. zakharovi Turb., Pleuromya uralensis Orb., Protocardia sp. indet., Arctica sp. indet., Palaeonucula sp.indet., Pinna sp. indet., Tancredia sp.indet., Thracia sp. indet.																																									
										Nz																																					
																	Buchia volgensis																														
Sb	Buchia tolmatschowi									Buchia tolmatschowi (Sok.).B. ex gr. volgensis (Lah.),B. jaskovi (Pavl.), B. Spp.																																					
	Buchia jaskovi									Buchia jaskovi (Pavl.), B. volgensis (Lah.), B. ex gr. volgensis (Lah.), B. Spp.																																					
Nz	Buchia okensis									Buchia okensis (Pavl.), B. volgensis (Lah.), B. fischeriana (Orb.), B. spp., Inoceramus subplanus Zakh. et Turb.																																					
	Buchia unshensis									Buchia cf. unshensis (Pavl.), B. fischeriana (Orb.), B. ex gr. terebratuloides(Lah.), B. spp., Aequipecten arachnoideus Sok.et Bodyl., Inoceramus subplanus Zakh.et Turb.																																					

РЕГИОНАЛЬНЫЕ СТРАТИГРАФИЧЕСКИЕ ПОДРАЗДЕЛЕНИЯ  
 ХАРАКТЕРНЫЕ КОМПЛЕКСЫ ОРГАНИЧЕСКИХ ОСТАТКОВ  
 Ф О Р А М И Н И Ф Е Р Ы

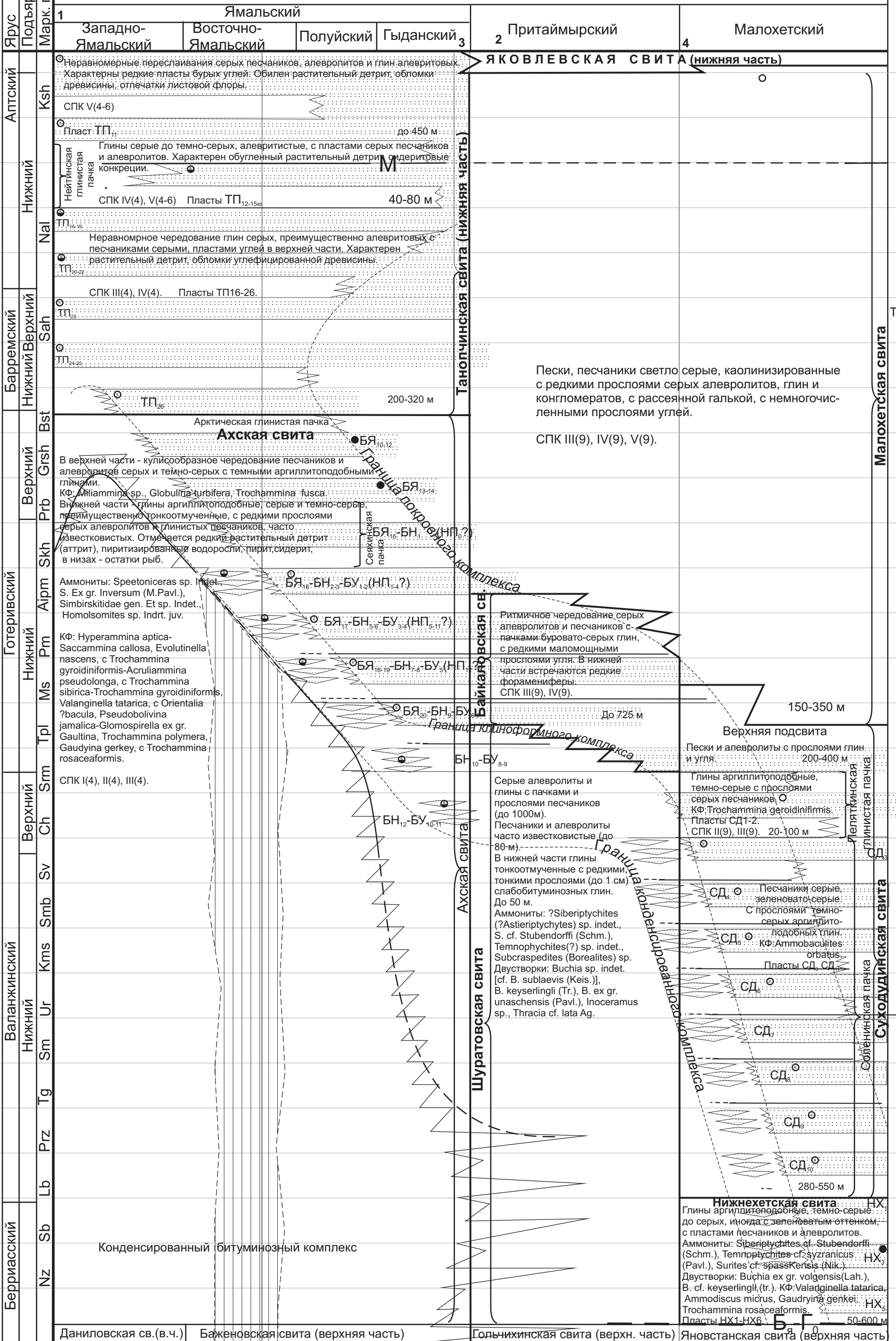
Ярус	РЕГИОНАЛЬНЫЕ СТРАТИГРАФИЧЕСКИЕ ПОДРАЗДЕЛЕНИЯ						
	Слои по форамениферам	Зауральская зона	Березово-Шаимская зона	Уват-Салымская зона	Сургут-Уренгойская зона	Тазовско-Нижне-вартская зона	Ларьякско-Колпашевская зона
Аптский	Подъярус						
	Марк. гор.						
Барремский	Верхний						
	Нижний						
Готеривский	Верхний						
	Нижний						
Валанжинский	Верхний						
	Нижний						
Берриасский	Верхний						
	Нижний						



Ярус		РЕГИОНАЛЬНЫЕ СТРАТИГРАФИЧЕСКИЕ ПОДРАЗДЕЛЕНИЯ																			
		ХАРАКТЕРНЫЕ КОМПЛЕКСЫ ОРГАНИЧЕСКИХ ОСТАТКОВ																			
		С П О Р Ы И П Ы Л Ь Ц А																			
Аптский	Ср.	Кsh	Флора																		
			1	2	3	4	5														
Барремский	Нижний	Sah	Зауральский	Березово-Шаимский	Тюменско-Карабашский	Ямальский	Салымско-Ныдинский														
			1	2	3	4	5														
Готеривский	Верхний	Grsh	Bst	Prb	Skh	Aipm	Pm	Ms	Tpl	Srm	Ch	Sv	Smb	Kms	Ur	Sm	Tg	Prz	Lb	Sb	Nz
Флористический комплекс /нижняя часть/ <i>Gleichenia rotula</i> , <i>Coniopteris opuchoides</i> , <i>Podozamites reinii</i> , <i>Pityostrobus sibirica</i> Krisht.																					
			СПК V/1/. ДОМИНАНТЫ: <i>Gleicheniaceae</i> . Субдоминанты: <i>Sphagnum</i> spp., <i>Pinaceae</i> / <i>Picea</i> spp., <i>Pinus</i> spp., <i>Cedrus</i> spp./. Сопутствующие: <i>Taxodiaceae</i> (иногда субдоминанты), <i>Osmundacidites</i> spp., <i>Selaginella</i> spp., <i>Ginkgoaceae</i> , <i>Classopollis</i> spp., <i>Polypodiaceae</i> (боб). Единичные: <i>Lycoperidium</i> spp., <i>Angiospermae</i> .	СПК V/2,3/. Доминанты: <i>Gleicheniaceae</i> , <i>Pinaceae</i> / <i>Pinus</i> spp., <i>Picea</i> spp., <i>Cedrus</i> spp./. Субдоминанты: <i>Schizaeaceae</i> / <i>Anemia</i> spp., <i>Cicatricosisporites</i> spp., <i>Lygodium</i> spp., <i>Sphagnum</i> spp., <i>Taxodiaceae</i> , <i>Leiotriletes</i> spp. Сопутствующие: <i>Osmundacidites</i> spp., <i>Selaginella</i> spp., <i>Polypodiaceae</i> /боб /, <i>Ginkgoaceae</i> . Единичные: <i>Angiospermae</i> , <i>Lycoperidium</i> spp. Микрофитопланктон значительно, иногда мало.			СПК V/4,5,6/. Доминанты: <i>Pinaceae</i> / <i>Pinus</i> spp., <i>Picea</i> spp./, <i>Leiotriletes</i> spp. Субдоминанты: <i>Gleicheniaceae</i> / <i>Gleichenia</i> spp., <i>Gleichenidites triplex</i> (Bolch), <i>Grig.</i> , <i>G. echinatus</i> /Bolch / <i>Grig.</i> , <i>Sphagnum</i> spp., <i>Ginkgoaceae</i> , <i>Schizaeaceae</i> / <i>Anemia</i> spp., <i>A. phyllitidiformis</i> Chlon., <i>A. perforata</i> Mark., <i>Cicatricosisporites</i> spp., <i>Pelletieria pacifica</i> Bolsh., <i>Lygodium</i> spp., <i>L. mirabile</i> Bolsh. / <i>Pilosporites</i> sp. Сопутствующие: <i>Taxodiaceae</i> , <i>Polypodiaceae</i> /боб./ Единичные: <i>Selaginella</i> sp., <i>Ophioglossum</i> sp., <i>Rouseisporites</i> sp., <i>Lophotriletes amabilis</i> Frad., <i>Sciadopitys</i> sp., <i>Angiospermae</i> .														
			СПК IV/1/. Доминанты: <i>Gleicheniaceae</i> , <i>Leiotriletes</i> spp. Субдоминанты: <i>Anemia</i> spp., <i>Cicatricosisporites</i> spp. Сопутствующие: <i>Sphagnum putillum</i> Drozh. et Purt., <i>Selaginellaceae</i> , <i>Aequitriradites</i> sp., <i>Lygodium</i> spp., <i>Ginkgoaceae</i> , <i>Classopollis</i> sp., <i>Pinaceae</i> , <i>Taxodiaceae</i> .	СПК IV/2/. Доминанты: <i>Gleicheniaceae</i> . Субдоминанты: <i>Schizaeaceae</i> / <i>Anemia</i> spp., <i>Cicatricosisporites</i> spp., <i>Lygodium</i> spp./, <i>Pinaceae</i> . Сопутствующие: <i>Sphagnum</i> sp., <i>Selaginellaceae</i> , <i>Pilosporites</i> spp., <i>Ginkgoaceae</i> , <i>Classopollis</i> sp., <i>Taxodiaceae</i> .			СПК IV/3/. Доминанты: <i>Schizaeaceae</i> / <i>Anemia</i> spp., <i>Cicatricosisporites</i> spp., <i>Lygodium</i> spp./. Субдоминанты: <i>Pinaceae</i> , Сопутствующие: <i>Ginkgoaceae</i> , <i>Classopollis</i> spp., <i>Taxodiaceae</i> .			СПК IV/4/. Доминанты: <i>Schizaeaceae</i> / <i>Anemia</i> spp., <i>Lygodium</i> spp., <i>Cicatricosisporites</i> spp./. Субдоминанты: <i>Gleicheniaceae</i> , <i>Pinaceae</i> , иногда <i>Pilosporites</i> spp. Сопутствующие: <i>Sphagnum putillum</i> Drozh. et Purt., <i>S. australe</i> /Cook./ Drozh. <i>Aequitriradites</i> spp., <i>Klukisporites</i> spp., <i>Ginkgoaceae</i> , <i>Taxodiaceae</i> .			СПК IV/5/. Доминанты: <i>Schizaeaceae</i> / <i>Anemia</i> spp., <i>Cicatricosisporites</i> spp., <i>Lygodium</i> spp. /. <i>Leiotriletes</i> spp. Субдоминанты: <i>Pinaceae</i> , <i>Ginkgoaceae</i> . Сопутствующие: <i>Sphagnum</i> spp., <i>Gleicheniaceae</i> . <i>Pilosporites</i> spp., <i>Classopollis</i> sp., <i>Taxodiaceae</i> .								
			СПК III/1/. Доминанты: <i>Gleicheniaceae</i> . Субдоминанты: <i>Osmundacidites</i> spp., <i>Schizaeaceae</i> / <i>Cicatricosisporites</i> spp., <i>Anemia</i> spp., <i>Lygodium</i> spp., <i>Leiotriletes</i> spp. Сопутствующие: <i>Sphagnum</i> spp., <i>Aequitriradites</i> sp., <i>Ginkgoaceae</i> , <i>Podocarpus</i> spp.	СПК III/2/. Доминанты: <i>Gleicheniaceae</i> , <i>Pinaceae</i> . Субдоминанты: <i>Schizaeaceae</i> / <i>Anemia</i> spp., <i>Cicatricosisporites</i> spp., <i>Lygodium</i> spp./. Сопутствующие: <i>Sphagnum</i> sp., <i>Selaginellaceae</i> , <i>Ginkgoaceae</i> , <i>Classopollis</i> sp.			СПК III/3/. Доминанты: <i>Gleicheniaceae</i> , <i>Pinaceae</i> spp. Субдоминанты: <i>Cicatricosisporites</i> spp., <i>Lygodium</i> spp., <i>Classopollis</i> spp. Сопутствующие: <i>Selaginellaceae</i> , <i>Anemia</i> spp., <i>Ginkgoaceae</i> . Микрофитопланктон - много.			СПК III/4/. Доминанты: <i>Gleicheniaceae</i> , <i>Leiotriletes</i> spp., Субдоминанты: <i>Cicatricosisporites</i> spp., <i>Piceites</i> spp. Сопутствующие: <i>Sphagnum putillum</i> Drozh. et Purt., <i>Anemia</i> spp., <i>Aequitriradites</i> sp., <i>Lygodium</i> spp., <i>Pilosporites</i> spp., <i>Ginkgoaceae</i> .			СПК III/5/. Доминанты <i>Leiotriletes</i> spp., <i>Piceites</i> spp. Субдоминанты: <i>Schizaeaceae</i> / <i>Anemia</i> spp., <i>Lygodium</i> spp., <i>Cicatricosisporites</i> spp. /. <i>Classopollis</i> spp. Сопутствующие: <i>Densoisporites velatus</i> Weyl et Krieg., <i>Gleicheniaceae</i> , <i>Osmundaceae</i> , <i>Pilosporites</i> spp.								
			СПК II/1/. Доминанты: <i>Gleicheniaceae</i> , <i>Leiotriletes</i> spp. Субдоминанты: <i>Osmundacidites</i> spp., <i>Pinaceae</i> / <i>Pinus</i> spp., <i>Piceites</i> spp., <i>Cedrus</i> spp./. Сопутствующие: <i>Sphagnum putillum</i> Drozh. et Purt., <i>Selaginella</i> spp., <i>Lycoperidium</i> spp., <i>Cicatricosisporites</i> spp., <i>Anemia</i> spp., <i>Lygodium japoniciforme</i> E.Iv., <i>Ginkgoaceae</i> , <i>Podocarpus</i> spp.	СПК II/2/. Доминанты: <i>Gleicheniaceae</i> . Субдоминанты: <i>Piceites</i> spp. <i>Leiotriletes</i> spp. Сопутствующие: <i>Selaginella</i> spp., <i>Cicatricosisporites</i> spp., <i>Anemia</i> spp., <i>Lygodium</i> sp., <i>Osmundacidites</i> spp., <i>Ginkgoaceae</i> , <i>Classopollis</i> spp. Микрофитопланктон - обильно.			СПК II/3/. Доминанты: <i>Gleicheniaceae</i> , <i>Piceites</i> spp. Субдоминанты: <i>Selaginellaceae</i> , <i>Classopollis</i> spp. Сопутствующие: <i>Anemia</i> spp., <i>Cicatricosisporites</i> sp., <i>Lygodium</i> sp., <i>Leiotriletes</i> spp.			СПК II/4/. Доминанты: <i>Gleicheniaceae</i> , <i>Leiotriletes</i> spp., <i>Piceites</i> spp. Сопутствующие: <i>Sphagnum putillum</i> Drozh. et Purt., <i>Cicatricosisporites</i> , <i>Osmundacidites</i> spp., <i>Anemia</i> , <i>Lygodium valanjinensis</i> K.-M., <i>Ginkgoaceae</i> , <i>Classopollis</i> spp. Микрофитопланктон - много.			СПК II/5/. Доминанты: <i>Leiotriletes</i> spp. <i>Piceites</i> spp. Субдоминанты: <i>Classopollis</i> spp., <i>Ginkgoaceae</i> . Сопутствующие: <i>Densoisporites velatus</i> Weyl et Krieg., <i>Osmundacidites</i> spp., <i>Cicatricosisporites</i> spp., <i>Anemia</i> spp., <i>Lygodiumsporites</i> spp., <i>Gleicheniaceae</i> .								
			СПК I/1/. Доминанты: <i>Gleicheniaceae</i> , <i>Leiotriletes</i> spp. Субдоминанты: <i>Piceites</i> spp. Сопутствующие: <i>Sphagnum putillum</i> Drozh. et Purt., <i>Selaginellaceae</i> , <i>Lygodiumsporites</i> spp., <i>Ginkgoaceae</i> , <i>Classopollis</i> spp. Микрофитопланктон - обильно.	СПК I/2/. Доминанты: <i>Gleicheniaceae</i> , <i>Piceites</i> spp. Сопутствующие: <i>Selaginellaceae</i> , <i>Anemia</i> sp., <i>Cicatricosisporites</i> sp., <i>Leiotriletes</i> spp., <i>Ginkgoaceae</i> , <i>Classopollis</i> spp. Микрофитопланктон - обильно.			СПК I/3/. Доминанты: <i>Gleicheniaceae</i> , <i>Piceites</i> sp. Субдоминанты: <i>Selaginellaceae</i> , <i>Classopollis</i> spp. Сопутствующие: <i>Anemia</i> sp., <i>Cicatricosisporites</i> spp., <i>Lygodium</i> spp., <i>Leiotriletes</i> spp., <i>Ginkgoaceae</i> , Микрофитопланктон-много			СПК I/4/. Доминанты: <i>Gleicheniaceae</i> , <i>Leiotriletes</i> spp., <i>Piceites</i> sp. Сопутствующие: <i>Sphagnum putillum</i> Drozh. et Purt., <i>Anemia</i> spp., <i>Cicatricosisporites</i> spp., <i>Lygodium</i> spp., <i>Ginkgoaceae</i> , <i>Classopollis</i> spp. Микрофитопланктон - обильно.			СПК I/5/. Доминанты: <i>Leiotriletes</i> spp., <i>Piceites</i> spp. Субдоминанты: <i>Ginkgoaceae</i> . Сопутствующие: <i>Densoisporites velatus</i> Weyl et Krieg., <i>Osmundacidites</i> spp., <i>Anemia</i> sp., <i>Cicatricosisporites</i> sp., <i>Gleicheniaceae</i> , <i>Classopollis</i> sp. Микрофитопланктон - много.								

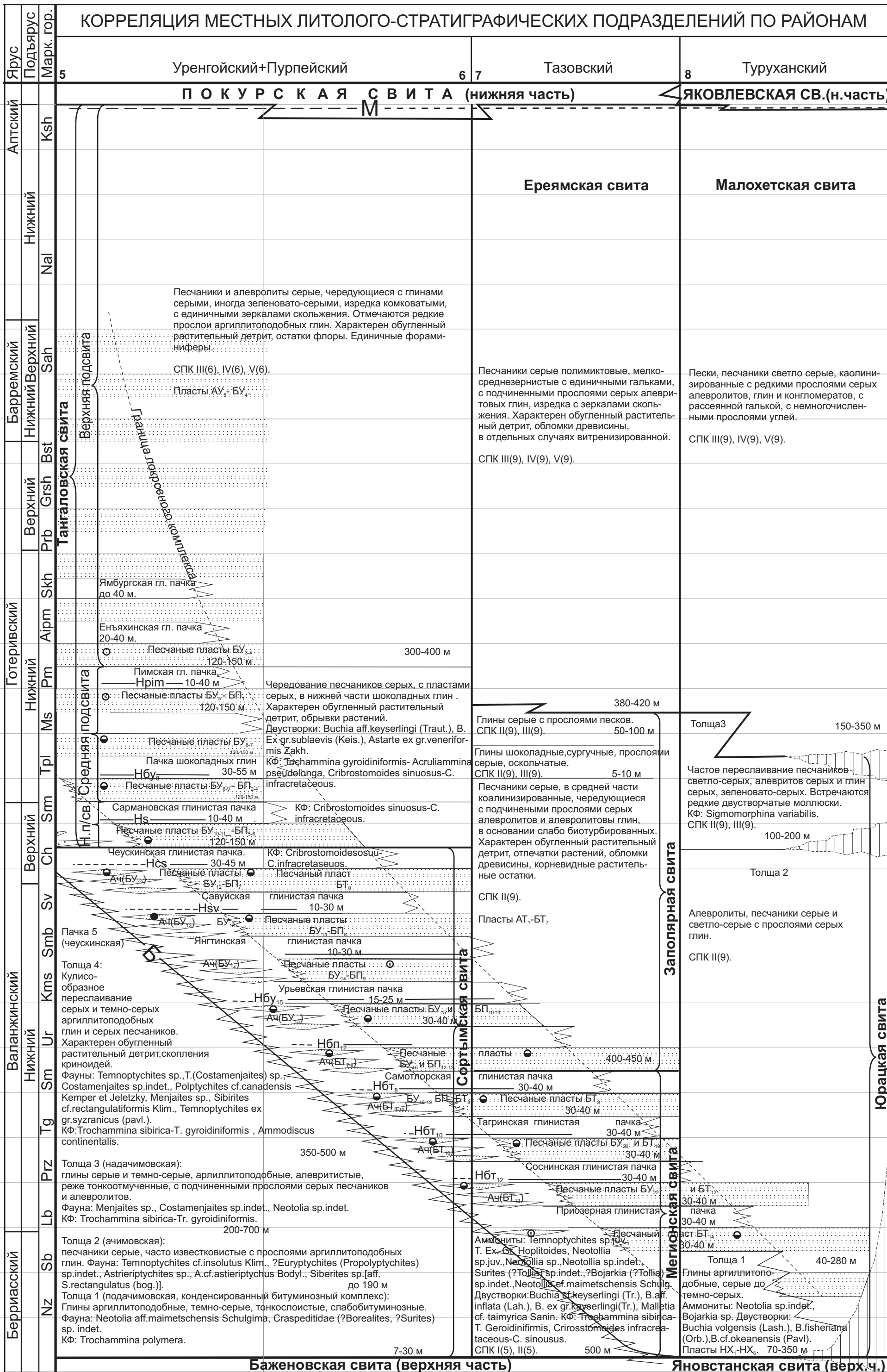
		РЕГИОНАЛЬНЫЕ СТРАТИГРАФИЧЕСКИЕ ПОДРАЗДЕЛЕНИЯ				
		ХАРАКТЕРНЫЕ КОМПЛЕКСЫ ОРГАНИЧЕСКИХ ОСТАТКОВ				
		С П О Р Ы И П Ы Л ь Ц А				
		6	7	8	9	
		Таркосалинский	Юганско-Александровский	Омско-Васюганский	Енисейско-Туруханский	
Ярус	Подъярус	Марк. гор.				
Аптский	Ср.	Ksh	СПК V/4,5,6/.	СПК V/7/.	СПК V/8/.	СПК V/9/.
			Доминанты: <u>Pinaceae</u> /Pinus spp., Picea spp./, <u>Leiotriletes</u> spp. Субдоминанты: <u>Gleicheniaceae</u> / Gleichenia spp., <u>Gleicheniidites</u> <u>triplex</u> (Bolsh), <u>Grig.</u> , <u>G. echinatus</u> <u>/Bolch./ Grig./</u> , <u>Sphagnum</u> spp., <u>Ginkgoaceae</u> , <u>Schizaeaceae</u> / <u>Anemia</u> spp., <u>A. phyllitidiformis</u> Chlon., <u>A. perforata</u> <u>Mark.</u> , <u>Cicatricosisporites</u> spp., <u>Pelletieria pacifica</u> Bolsh., <u>Lygodium</u> spp., <u>L. mirabile</u> Bolsh. / <u>Pilosisporites</u> sp. Сопутствующие: <u>Taxodiaceae</u> , <u>Polypodiaceae</u> /боб./ Единичные: <u>Selaginella</u> sp., <u>Ophioglossum</u> sp., <u>Roulei-</u> <u>seisporites</u> sp., <u>Lophotriletes amabilis</u> <u>Frad.</u> , <u>Sciadopitys</u> sp., <u>Angiospermae</u> .	Доминанты: <u>Gleicheniaceae</u> , <u>Schizaeaceae</u> / <u>Anemia</u> spp. , <u>Cicatricosisporites</u> spp., <u>Lygodium</u> spp./. Субдоминанты: <u>Sphagnum</u> spp., <u>Leiotriletes</u> spp./иногда доминант./. Сопутствующие: <u>Pinaceae</u> /Pinus spp., <u>Picea</u> spp./ / иногда субдоминанты / <u>Ginkgoaceae</u> , <u>Taxodiaceae</u> . /редко субдоминанты /, <u>Osmundacidites</u> spp. , <u>Classopollis</u> spp. Единичные: <u>Polypodiaceae</u> /боб./, <u>Cedrus</u> spp., <u>Lycopodium</u> spp. , <u>Selaginella</u> spp.	Доминанты: <u>Schizaeaceae</u> / <u>Anemia</u> spp., <u>Cicatricosisporites</u> spp., <u>Lygodium</u> spp./. Субдоминанты: <u>Gleicheniaceae</u> , <u>Leiotriletes</u> spp./. Сопутствующие: <u>Taxodiaceae</u> /иногда СД/, <u>Osmundacidites</u> spp., <u>Ginkgoaceae</u> /иногда СД/, <u>Classopollis</u> /иногда СД/. <u>Sphagnum</u> spp. Единичные: <u>Lycopodium</u> spp., <u>Selaginella</u> spp., <u>Polypodiaceae</u> /боб./ <u>Angiospermae</u> . Микрофитопланктон - редко обильно.	Доминанты: <u>Pinaceae</u> /Pinus spp., <u>Picea</u> spp./. Субдоминанты: <u>Gleicheniaceae</u> , <u>Leiotriletes</u> spp. Сопутствующие: <u>Sphagnum</u> spp. <u>Polypodiaceae</u> /боб./, <u>Ginkgoaceae</u> , <u>Schizaeaceae</u> / <u>Anemia</u> spp., <u>Lygodium</u> spp./, Единичные: <u>Lycopodium</u> spp., <u>Selaginella</u> spp., <u>Osmunda</u> spp., <u>Cedrus</u> spp.
Барремский	Верхний	Sah	СПК IV/6/.	СПК IV/7/.	СПК IV/8/.	СПК IV/9/.
			Доминанты: <u>Leiotriletes</u> spp. Субдоминанты: <u>Cicatricosisporites</u> spp., <u>Lygodium</u> spp., <u>Pinaceae</u> . Сопутствующие: <u>Sphagnum</u> spp., <u>Gleicheniaceae</u> , <u>Pilosisporites</u> spp., <u>Classopollis</u> sp.	Доминанты: <u>Leiotriletes</u> spp., иногда <u>Classopollis</u> spp. Субдоминанты: <u>Schizaeaceae</u> / <u>Anemia</u> spp., <u>Cicatricosisporites</u> spp. <u>Lygodium</u> spp./, <u>Ginkgoaceae</u> , <u>Classopollis</u> spp. Сопутствующие: <u>Sphagnum</u> spp. , <u>Aequitriradites</u> spp., <u>Pilosisporites</u> spp., <u>Gleicheniaceae</u> .	Доминанты: <u>Leiotriletes</u> spp. Субдоминанты: <u>Schizaeaceae</u> / <u>Anemia</u> spp., <u>Cicatricosisporites</u> spp., <u>Lygodium</u> spp./ <u>Classopollis</u> spp., <u>Pinaceae</u> . Сопутствующие: <u>Selaginellaceae</u> , <u>Gleicheniaceae</u> , <u>Ginkgoaceae</u> .	Доминанты: <u>Schizaeaceae</u> / <u>Cicatricosisporites</u> spp., <u>Lygodium</u> spp./. Субдоминанты: <u>Leiotriletes</u> spp. Сопутствующие: <u>Selaginellaceae</u> , <u>Aequitriradites</u> spp., <u>Anemia</u> spp. , <u>Ginkgoaceae</u> , <u>Classopollis</u> sp., <u>Taxodiaceae</u> .
Верхний	Grsh	Bst	СПК III/6/.	СПК III/7/.	СПК III/8/.	
			Доминанты: <u>Leiotriletes</u> spp., <u>Piceites</u> spp. Субдоминанты: <u>Schizaeaceae</u> / <u>Anemia</u> spp., <u>Cicatricosisporites</u> spp., <u>Lygodium</u> spp./, <u>Ginkgoaceae</u> . Сопутствующие: <u>Sphagnum</u> spp., <u>Densoisporites</u> velatus Weyl. et Krieg., <u>Gleicheniaceae</u> , <u>Pilosisporites</u> spp., <u>Classopollis</u> spp.	Доминанты: <u>Leiotriletes</u> spp., <u>Piceites</u> spp. , иногда <u>Ginkgoaceae</u> . Субдоминанты: <u>Schizaeaceae</u> , <u>Cicatricosisporites</u> spp., <u>Lygodium</u> spp. Сопутствующие: <u>Densoisporites velatus</u> Weyl. et Krieg., <u>Osmundacidites</u> spp., <u>Classopollis</u> spp.	Доминанты: <u>Leiotriletes</u> spp. , <u>Piceites</u> spp. , иногда <u>Classopollis</u> spp. Субдоминанты: <u>Cicatricosisporites</u> spp., <u>Lygodium</u> spp., <u>Classopollis</u> spp. Сопутствующие: <u>Selaginellaceae</u> , <u>Anemia</u> sp., <u>Ginkgoaceae</u> .	СПК III/9/.
Готеривский	Нижний	Pm	СПК III/6/.	СПК III/7/.	СПК III/8/.	
			Доминанты: <u>Leiotriletes</u> spp., <u>Piceites</u> spp. Субдоминанты: <u>Schizaeaceae</u> / <u>Anemia</u> spp., <u>Cicatricosisporites</u> spp., <u>Lygodium</u> spp./, <u>Ginkgoaceae</u> . Сопутствующие: <u>Sphagnum</u> spp., <u>Densoisporites</u> velatus Weyl. et Krieg., <u>Gleicheniaceae</u> , <u>Pilosisporites</u> spp., <u>Classopollis</u> spp.	Доминанты: <u>Leiotriletes</u> spp., <u>Piceites</u> spp. , иногда <u>Ginkgoaceae</u> . Субдоминанты: <u>Schizaeaceae</u> , <u>Cicatricosisporites</u> spp., <u>Lygodium</u> spp. Сопутствующие: <u>Densoisporites velatus</u> Weyl. et Krieg., <u>Osmundacidites</u> spp., <u>Classopollis</u> spp.	Доминанты: <u>Leiotriletes</u> spp. , <u>Piceites</u> spp. , иногда <u>Classopollis</u> spp. Субдоминанты: <u>Cicatricosisporites</u> spp., <u>Lygodium</u> spp., <u>Classopollis</u> spp. Сопутствующие: <u>Selaginellaceae</u> , <u>Anemia</u> sp., <u>Ginkgoaceae</u> .	СПК III/9/.
Верхний	Ch	Srm				Доминанты: <u>Leiotriletes</u> spp., <u>Piceites</u> spp. Субдоминанты: <u>Schizaeaceae</u> / <u>Anemia</u> spp., <u>Cicatricosisporites</u> spp., <u>Lygodium</u> spp. Сопутствующие: <u>Sphagnum</u> spp., <u>Osmundacidites</u> spp. , <u>Gleicheniaceae</u> , <u>Pilosisporites</u> spp.
						СПК II/9/.
Валанжинский	Нижний	Kms	СПК II/6/.	СПК II/7/.	СПК II/8/.	Доминанты: <u>Leiotriletes</u> spp., <u>Piceites</u> spp. Субдоминанты: <u>Lycopodium</u> spp., <u>Ginkgoaceae</u> . Сопутствующие: <u>Sphagnum</u> spp., <u>Selaginellaceae</u> , <u>Anemia</u> spp., <u>Cicatricosisporites</u> spp., <u>Gleichenia</u> sp., <u>Classopollis</u> sp.
			Доминанты: <u>Leiotriletes</u> spp., <u>Piceites</u> spp. Субдоминанты: <u>Schizaeaceae</u> / <u>Cicatricosisporites</u> spp., <u>Lygodium</u> spp. /с бугорчатой экзиной/ <u>Ginkgoaceae</u> . Сопутствующие: <u>Sphagnum</u> spp., <u>Densoisporites</u> velatus Weyl. et Krieg., <u>Gleichenia</u> spp., <u>Classopollis</u> spp.	Доминанты: <u>Leiotriletes</u> spp., <u>Piceites</u> spp. Субдоминанты: <u>Ginkgoaceae</u> . Сопутствующие: <u>Densoisporites velatus</u> Weyl. et Krieg., <u>Osmundacidites</u> spp., <u>Anemia</u> spp., <u>Cicatricosisporites</u> spp. , <u>Lygodiumsporites</u> spp. , <u>Gleicheniaceae</u> , <u>Classopollis</u> spp.	Доминанты: <u>Piceites</u> spp., на юге - <u>Classopollis</u> spp. Субдоминанты: <u>Leiotriletes</u> spp., <u>Classopollis</u> spp. , <u>Ginkgoaceae</u> . Сопутствующие: <u>Selaginellaceae</u> , <u>Lygodium</u> spp., <u>Osmundacidites</u> sp.	
Нижний	Ur	Sm	СПК I/6/.	СПК I/7/.	СПК I/8/.	СПК I/9/.
			Доминанты: <u>Leiotriletes</u> spp., <u>Piceites</u> spp. Субдоминанты: <u>Schizaeaceae</u> / <u>Cicatricosisporites</u> spp., <u>Lygodium</u> spp. /с бугорчатой экзиной/ <u>Ginkgoaceae</u> . Сопутствующие: <u>Sphagnum</u> spp., <u>Densoisporites</u> velatus Weyl. et Krieg., <u>Gleichenia</u> spp., <u>Classopollis</u> spp.	Доминанты: <u>Leiotriletes</u> spp., <u>Piceites</u> spp. Субдоминанты: <u>Ginkgoaceae</u> . Сопутствующие: <u>Densoisporites velatus</u> Weyl. et Krieg., <u>Osmundacidites</u> spp., <u>Anemia</u> spp., <u>Cicatricosisporites</u> spp. , <u>Lygodiumsporites</u> spp. , <u>Gleicheniaceae</u> , <u>Classopollis</u> spp.	Доминанты: <u>Piceites</u> spp., на юге - <u>Classopollis</u> spp. Субдоминанты: <u>Leiotriletes</u> spp., <u>Classopollis</u> spp. , <u>Ginkgoaceae</u> . Сопутствующие: <u>Selaginellaceae</u> , <u>Lygodium</u> spp., <u>Osmundacidites</u> sp.	Доминанты: <u>Leiotriletes</u> spp., <u>Piceites</u> spp. Субдоминанты: <u>Schizaeaceae</u> / <u>Anemia</u> sp., <u>Cicatricosisporites</u> spp., <u>Lygodium</u> spp./ Сопутствующие: <u>Selaginellaceae</u> , <u>Ginkgoaceae</u> , <u>Classopollis</u> spp.
Верхний	Prz	Lb	СПК I/6/.	СПК I/7/.	СПК I/8/.	СПК I/9/.
			Доминанты: <u>Leiotriletes</u> spp., <u>Piceites</u> spp. Субдоминанты: <u>Ginkgoaceae</u> . Сопутствующие: <u>Densoisporites velatus</u> Weyl. et Krieg. , <u>Anemia</u> sp. , <u>Cicatri-</u> <u>cosisporites</u> spp., <u>Lygodium-</u> <u>sporites</u> spp., <u>Gleicheniaceae</u> , <u>Classopollis</u> spp. Микрофитопланктон -мало.	Доминанты: <u>Piceites</u> spp. Субдоминанты: <u>Leiotriletes</u> spp., <u>Ginkgoaceae</u> , <u>Classopollis</u> spp. Сопутствующие: <u>Densoisporites</u> velatus Weyl. et Krieg., <u>Osmundacidites</u> , <u>Anemia</u> sp., <u>Cicatricosisporites</u> sp., <u>Gleicheniaceae</u> .	Доминанты: <u>Classopollis</u> spp. ИЛИ <u>Piceites</u> spp. Субдоминанты: <u>Ginkgoaceae</u> . Сопутствующие: <u>Cicatricosisporites</u> sp., <u>Lygodiumsporites</u> sp., <u>Leiotriletes</u> spp. Микрофитопланктон - много.	Доминанты: <u>Leiotriletes</u> spp., <u>Piceites</u> spp. Субдоминанты: <u>Schizaeaceae</u> / <u>Anemia</u> sp., <u>Cicatricosisporites</u> spp., <u>Lygodium</u> spp./ Сопутствующие: <u>Selaginellaceae</u> , <u>Ginkgoaceae</u> , <u>Classopollis</u> spp.
Берриасский	Nz	Sb	СПК I/6/.	СПК I/7/.	СПК I/8/.	СПК I/9/.
			Доминанты: <u>Leiotriletes</u> spp., <u>Piceites</u> spp. Субдоминанты: <u>Ginkgoaceae</u> . Сопутствующие: <u>Densoisporites velatus</u> Weyl. et Krieg. , <u>Anemia</u> sp. , <u>Cicatri-</u> <u>cosisporites</u> spp., <u>Lygodium-</u> <u>sporites</u> spp., <u>Gleicheniaceae</u> , <u>Classopollis</u> spp. Микрофитопланктон -мало.	Доминанты: <u>Piceites</u> spp. Субдоминанты: <u>Leiotriletes</u> spp., <u>Ginkgoaceae</u> , <u>Classopollis</u> spp. Сопутствующие: <u>Densoisporites</u> velatus Weyl. et Krieg., <u>Osmundacidites</u> , <u>Anemia</u> sp., <u>Cicatricosisporites</u> sp., <u>Gleicheniaceae</u> .	Доминанты: <u>Classopollis</u> spp. ИЛИ <u>Piceites</u> spp. Субдоминанты: <u>Ginkgoaceae</u> . Сопутствующие: <u>Cicatricosisporites</u> sp., <u>Lygodiumsporites</u> sp., <u>Leiotriletes</u> spp. Микрофитопланктон - много.	Доминанты: <u>Leiotriletes</u> spp., <u>Piceites</u> spp. Субдоминанты: <u>Schizaeaceae</u> / <u>Anemia</u> sp., <u>Cicatricosisporites</u> spp., <u>Lygodium</u> spp./ Сопутствующие: <u>Selaginellaceae</u> , <u>Ginkgoaceae</u> , <u>Classopollis</u> spp.

# КОРРЕЛЯЦИЯ МЕСТНЫХ ЛИТОЛОГО-СТРАТИГРАФИЧЕСКИХ ПОДРАЗДЕЛЕНИЙ ПО РАЙОНАМ

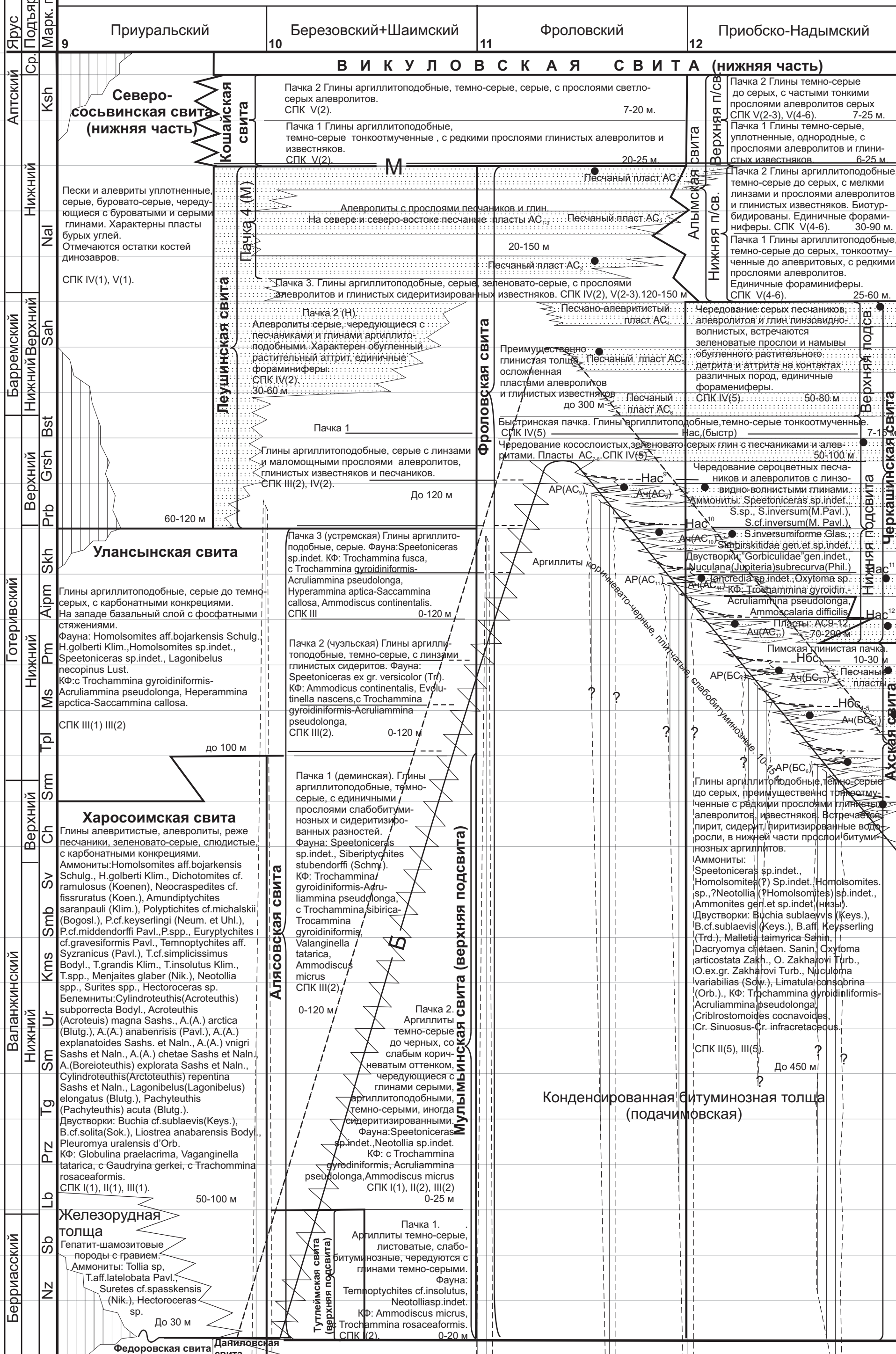




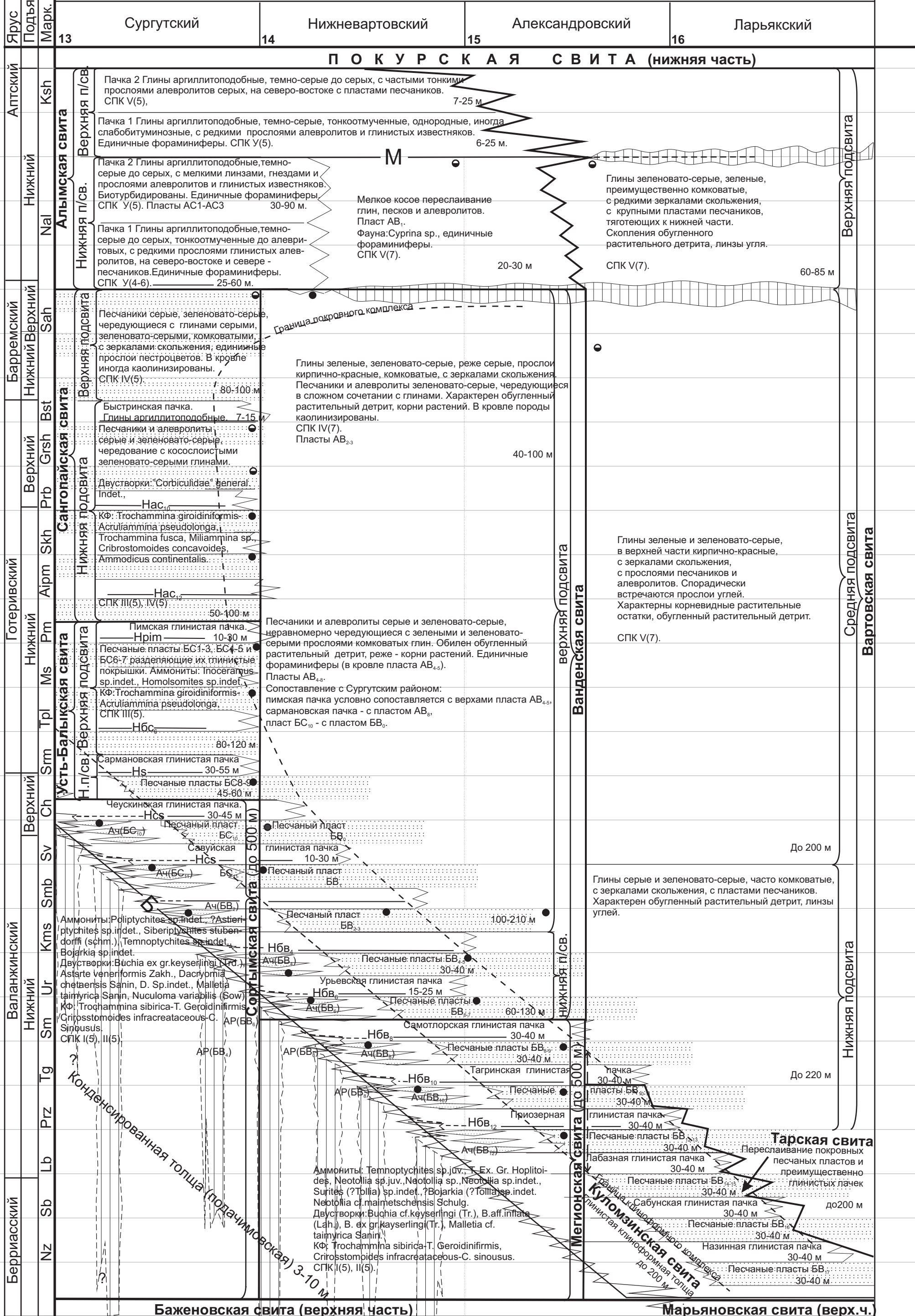
КОРРЕЛЯЦИЯ МЕСТНЫХ ЛИТОЛОГО-СТРАТИГРАФИЧЕСКИХ ПОДРАЗДЕЛЕНИЙ ПО РАЙОНАМ



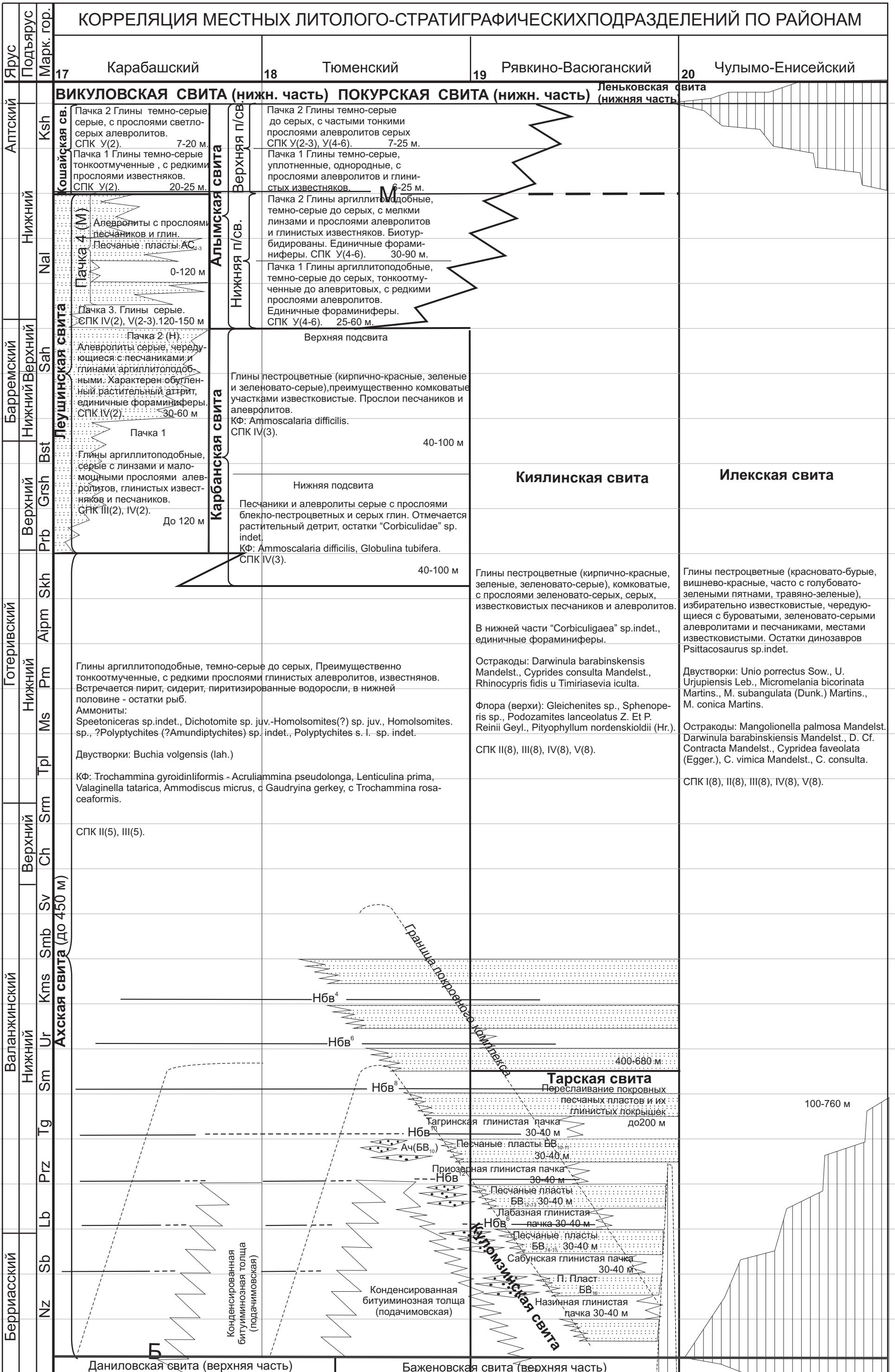
# КОРРЕЛЯЦИЯ МЕСТНЫХ ЛИТОЛОГО-СТРАТИГРАФИЧЕСКИХ ПОДРАЗДЕЛЕНИЙ ПО РАЙОНАМ



# КОРРЕЛЯЦИЯ МЕСТНЫХ ЛИТОЛОГО-СТРАТИГРАФИЧЕСКИХ ПОДРАЗДЕЛЕНИЙ ПО РАЙОНАМ



КОРРЕЛЯЦИЯ МЕСТНЫХ ЛИТОЛОГО-СТРАТИГРАФИЧЕСКИХ ПОДРАЗДЕЛЕНИЙ ПО РАЙОНАМ



Ярус	КОРРЕЛЯЦИЯ МЕСТНЫХ ЛИТОЛОГО-СТРАТИГРАФИЧЕСКИХ ПОДРАЗДЕЛЕНИЙ ПО РАЙОНАМ		СТРАТИГРАФИЧЕСКИЕ СХЕМЫ СМЕЖНЫХ РЕГИОНОВ	
	Подъярус	Марк. гор.	ЗАУРАЛЬЕ (западная подзона Среднего Урала) (МСС, 1990 г.)	СРЕДНЯЯ СИБИРЬ (р. Хета, Боярка, Маймеча) (МСС, 1978 г.)
Аптский	Ksh	21	22	<b>АЛАПАЕВСКАЯ ТОЛЩА (нижняя часть)</b> "Белики" глинистые, песчаные, щебенчатые конгломераты, глины каолиновые с обломками кремневого известняка. 15-20, до 60 м Палинокомплекс: доминанты - <i>Gleicheniaceae</i> , <i>G. senonicus</i> , <i>G. laetus</i> , <i>Ornamentifera echinata</i> .
		Вэнгапуровский		
Барремский	Sah	<b>ВАРТОВСКАЯ СВИТА</b> Глины зеленые, зеленовато-серые, серые, зеленоцветные разности комковатые, с зеркалами сколжения чередующиеся с крупными пачками песчаников и алевролитов зеленовато-серых до светло-серых. Характерен каолинит, обугленные растительные остатки. СПК II(7), III-IV(7).		<b>ТЫНЬИНСКАЯ СВИТА</b> Глины каолиновые, сероцветные, с обугленными растительными остатками и лигнитом. Слои со спорами и пылью. Доминанты - <i>Olecheniaceae</i> , <i>Cicatrieosporitea dorogensis</i> , <i>Piceapollenitea</i> ; субдоминанты: <i>Selaginellaceae</i> , <i>Oyathidilliee</i> , <i>Lygodiumsporites</i> , <i>Ginkgocycadophitus</i> , <i>Taxodiaceae-pollenites</i> ; сопутствующие: <i>Polypodiaceae</i> , <i>Appendicisporites</i> , <i>Stenozonotriletes</i> , <i>Caytonia oncoides</i> , <i>Cedripites</i> . Слои со спорами и пылью палинокомплекса: доминанты: <i>Schizaeaceae</i> ; субдоминанты: <i>Selaginellaceae</i> , <i>Cyathidites</i> , <i>Gleicheniaceae</i> , <i>Ginkgocycadopites</i> , <i>Classopollis</i> , <i>Piceapollenites</i> ; сопутствующие: <i>Osmundaceae</i> , <i>Leiotriletes</i> , <i>Caytonia oncoides</i> , <i>Podozamites</i> , <i>Pseudopicea variabiliformis</i> , <i>Sciadopityspollenites</i>
		Нижний	Nal	
Готеривский	Pm	<b>ЕЛОГУЙСКАЯ СВИТА</b> Песчаники серые, зеленовато-серые с подчиненными прослоями серых и зеленовато-серых алевролитов и глин. Единичные прослои глинистых известняков. КФ: <i>Ammodiscus continentalis</i> .		<b>БОЯРКИНСКАЯ СВИТА</b> Пески с прослоями алевролитов и глин, крупные карбонатные конкреции с <i>Homolsamites bojarkensis</i> Schulg., <i>Dichotomites (Dichotomites) bidichotomus</i> (Leym.), <i>Polyptychites polyptychitus</i> (Keys.), <i>P. Mishalskii</i> (Bogosl.), <i>Temnoptychites (Temnoptychites) syzranicus</i> (Pavl.), <i>Neotollia klimoskiensis</i> (Klim.), <i>Tollia tolmatchowi</i> Pavl.
		Верхний	Grsh	
Валаанжинский	Smb	<b>МЕРИОНСКАЯ СВИТА</b> до 450 м		более 90 м
		Верхний	Ch	
Берриасский	Nz	<b>Баженовская свита (верх. часть)</b> Яновстанская св. (верхняя часть)		более 120 м
		Нижний	Prz	

