



ГЕОЛОГИЧЕСКАЯ ЭКСКУРСИЯ: КАРАДАГ – СУДАК – МЫС МЕГАНОМ

В однодневной автобусно-пешеходной экскурсии с пояснениями при движении и на остановках будут показаны уникальные геологические объекты Восточного Крыма (рис. 1). Сложное строение и разнообразные структуры выражены в живописных ландшафтах, не имеющих аналогов в Украине. Ознакомление с геологическими объектами позволит понять тектоническое строение и эволюцию полуострова, а также причины его противоречивых интерпретаций за последние 100 лет. Отдельный акцент будет сделан на типы несогласных контактов, выявляемых на сейсмопрофилях. Экскурсия предназначена для геологов, геофизиков и всех, кто интересуется уникальной красотой ландшафтов и геологическим строением Крыма.

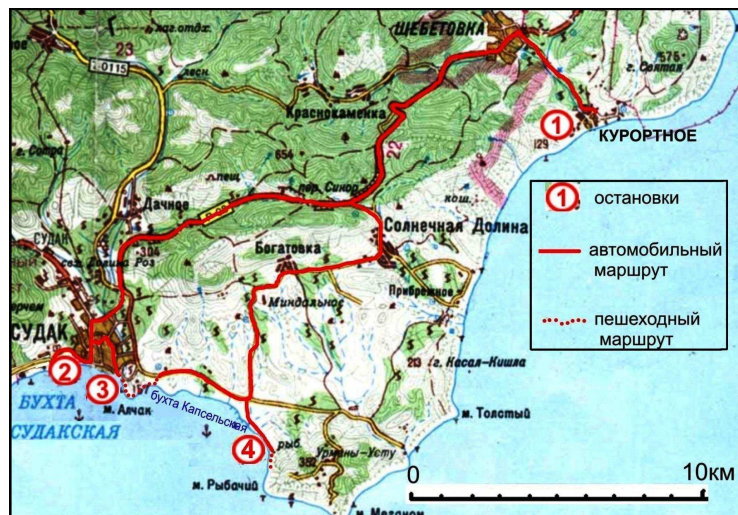


Рис. 1. Маршрут экскурсии на географической карте

Описание экскурсии

Остановка 1. Маршрут начинается в западной части пос. Курортное, где на живописной видовой панораме (рис. 2, внизу), будет показана сбалансированная модель строения и эволюции Карадагского района с демонстрацией карт, геолого-геофизических моделей и их палинспастической реконструкции. Здесь же будет осмотрен несогласный контакт четвертичных отложений и подстилающего Карадагского меланжа.

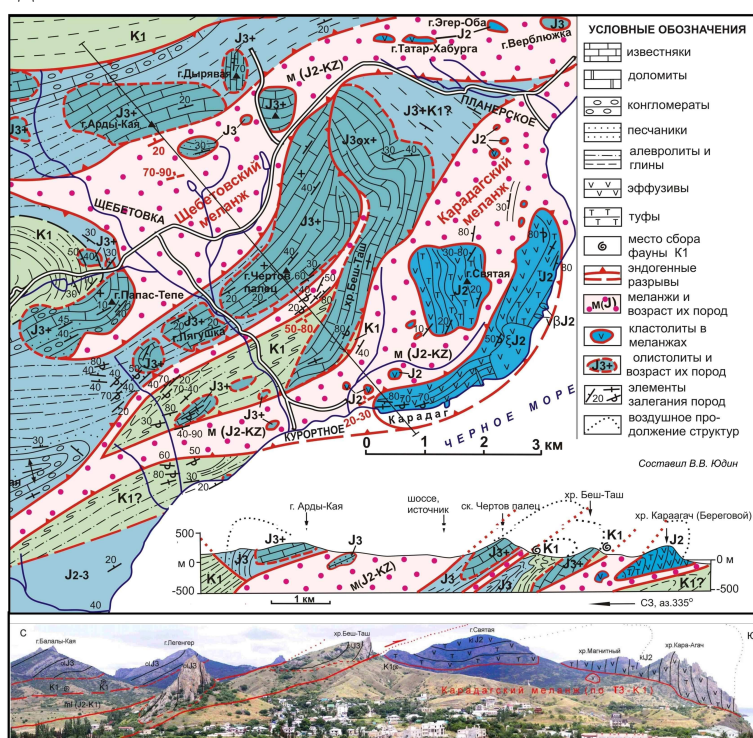


Рис. 2. Геологическая карта Карадага, разрез и предлагаемая для пояснения панорама

Далее автобусная экскурсия пройдет по шоссе до Судак с пояснениями строения гор, сложенных верхнеюрскими известняками и конгломератами. Геологическая карта и разрез района экскурсии, показаны на **рис. 3**.

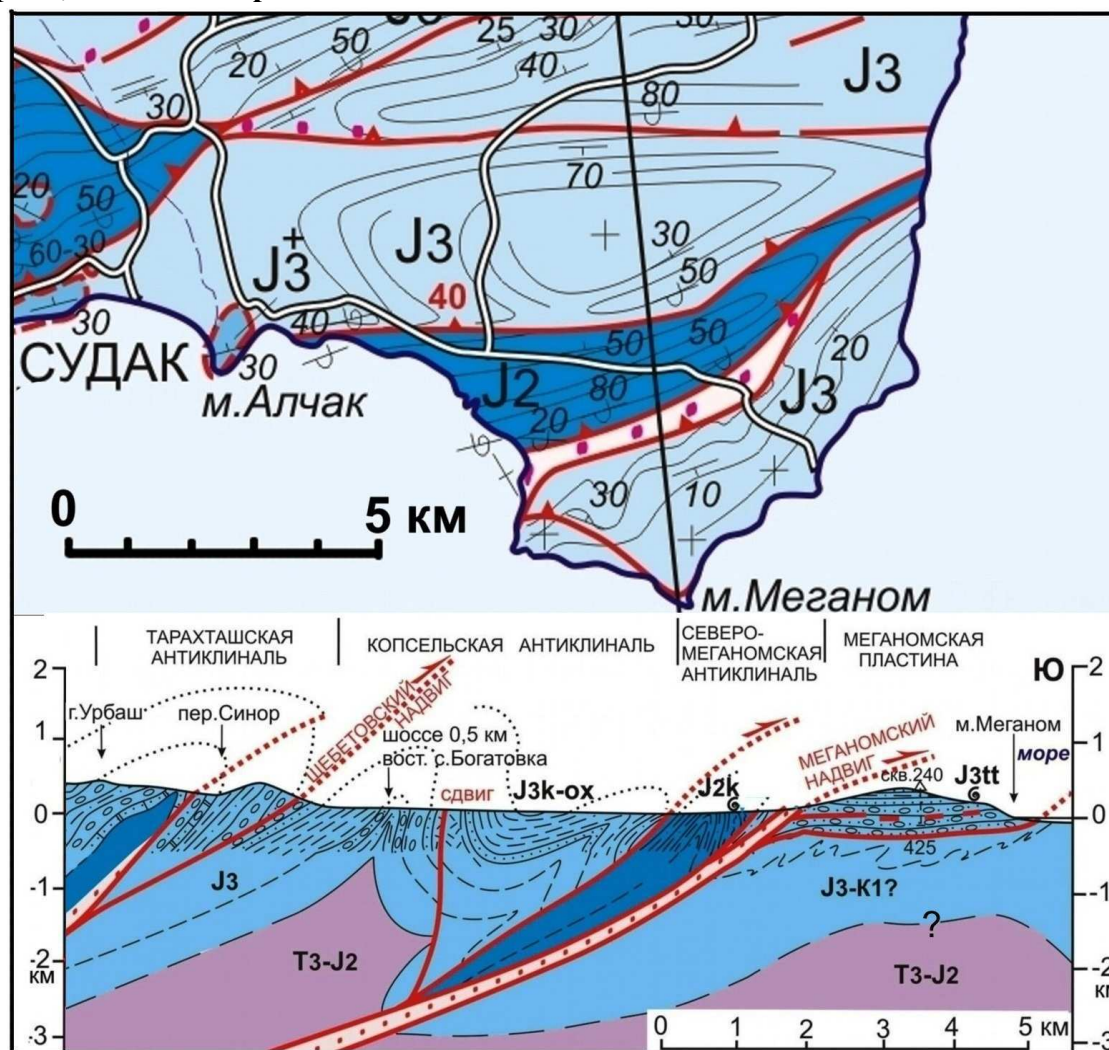


Рис. 3. Геологическая карта и разрез района экскурсии

Остановка 2. В западной части Судак в 100 м от дороги будет осмотрен олистолит «Сахарная головка», который является моделью строения всех оползневых рифовых тел района (**рис. 4**, вверху). С объекта будут показаны надвиговые структуры с крупной опрокинутой Судакской антиклиналью, уникальные рифовые массивы, расположенные западнее и восточнее, а также позднечетвертичная морская терраса, поднятая на разные гипсометрические уровни.



Рис. 4. Фотопанорамы геологических объектов экскурсии № 2, 3, 4

Остановка 3. Далее участники подъезжают к западной части биогермного массива Алчак и пройдут по платной экологической тропе вокруг олистолита до Капсельской бухты (рис. 1 и 4, внизу). Вдоль живописной тропы будет объяснено геологическое строение объекта, продемонстрированы разные типы контактов с подстилающими породами, кальцитовые жилы, древние кораллы возраста 160 млн. лет, а также Эоловая Арфа и другие формы рельефа. На берегу Капсельской бухты восточнее Алчака будет показано сложно построенное обнажение с дважды опрокинутыми складками и надвигами (рис. 5).

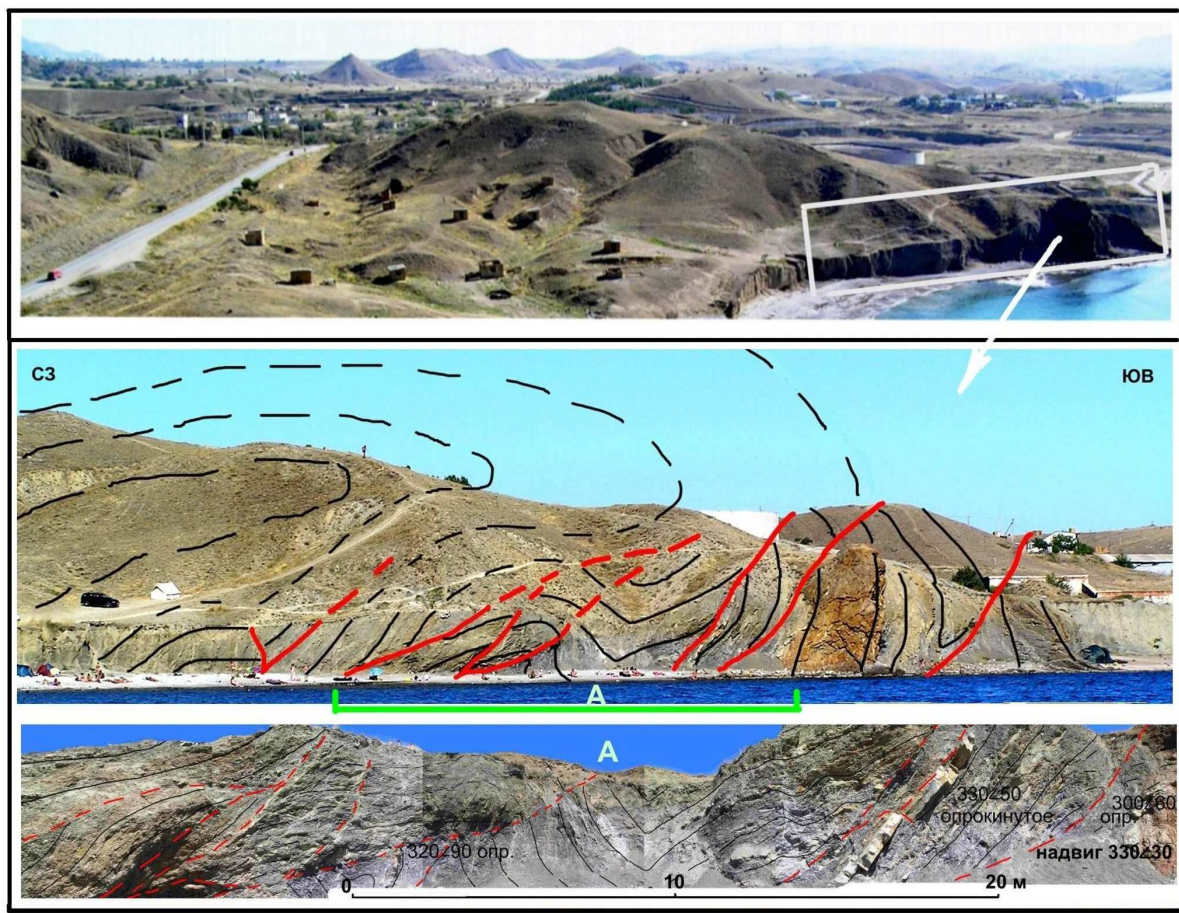


Рис. 5. Принадвиговые структуры восточнее Алчака

Остановка 4. После дружеского обеда с видом на Судакские рифы, в основании величественного полуострова Меганом будут показаны угловое несогласие в основании четвертичных конгломератов, сложные складки в среднеюрских песчаниках и алевролитах, обсуждено строение прилегающей акватории и территории по данным геофизики.

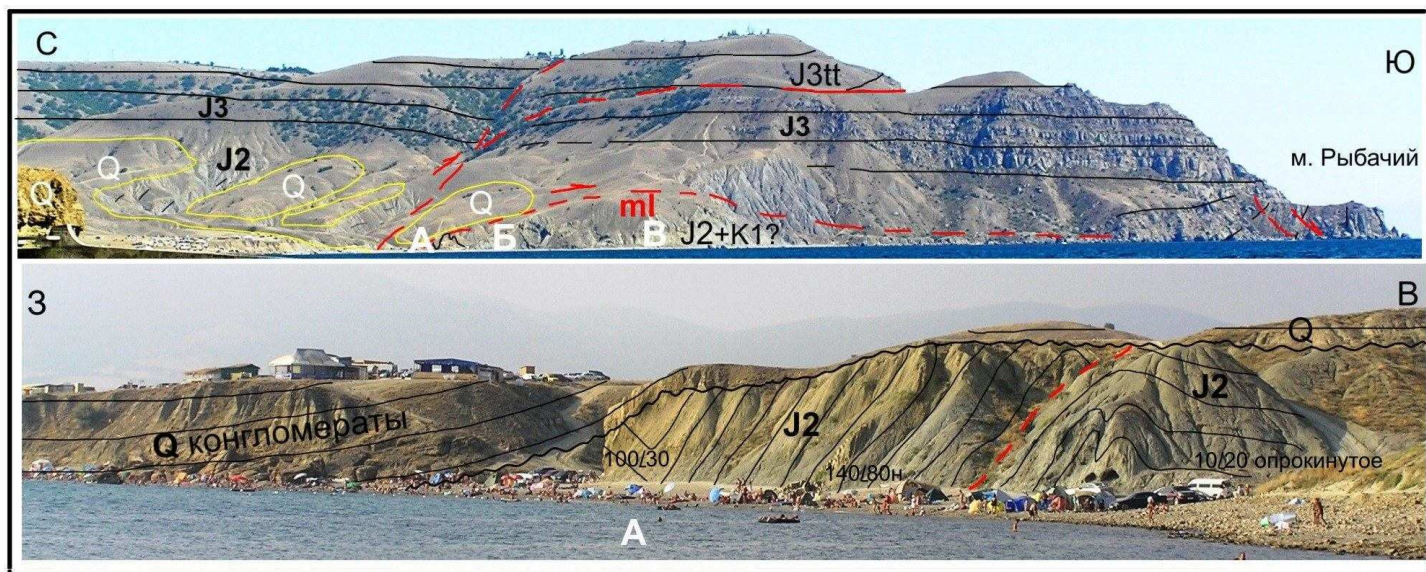
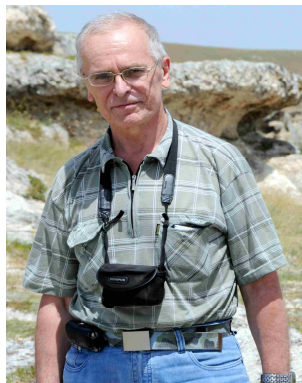


Рис. 6. Угловое несогласие и складки в основании полуострова Меганом у ост. №4



Экскурсию проводит: Юдин Виктор Владимирович

Доктор геолого-минералогических наук по специальности «геотектоника», академик Академии горных наук Украины и Крымской академии наук, профессор НАПКС. Окончил Ленинградский госуниверситет. Кандидатскую и докторскую диссертации защитил в МГУ. Автор 400 работ, из которых 335 опубликовано, в том числе 30 монографий и отдельных изданий. Более 160 работ посвящено геологии Крыма и прилегающих районов.

Область научных интересов: сбалансированная структурная геология, актуалистическая геодинамика, структурно-тектонические и геодинамические критерии поисков нефти и газа, твердых полезных ископаемых, а также региональная геология сложно построенных регионов.

E-mail: yudin_v_v@mail.ru

@ Юдин В.В.